

# 手稻溪仁会病院整形外科 専門医研修プログラム

# 手稻溪仁会病院整形外科

## ✓ 常勤医 13名

下肢専門医	5名
上肢専門医	4名
脊柱専門医	2名
専攻医	2名 (+他施設にて研修中1名)



## ✓ 診療方針

### 1) 患者さんと病気に関する知識の共有

すべての治療は患者さんが疾患を知ることから始まります。疾患について十分に説明し認識していただいたうえで治療を行います。

### 2) 高度な治療を最適に提供

当科の常勤医は全員整形外科専門医で、さらに脊椎専門、上肢専門、下肢専門に分かれています。高度な専門性と豊富な経験を兼ね備えた専門医が患者さんの診療に当たります。

### 3) 総合病院の役割

他科との連携により、様々な側面から疾患を診断し、治療を行います。

### 4) 教育機関として

当院は整形外科専門研修基幹病院です。常勤医(指導医)と研修医がともに診療に当たり疾患を深く掘り下げ診療を行います。

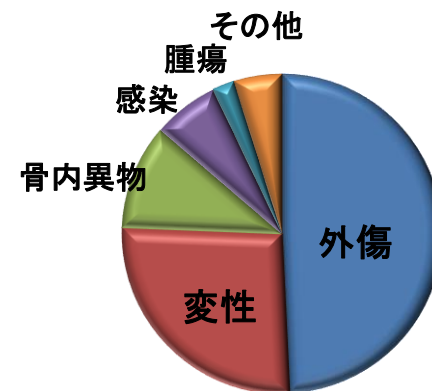
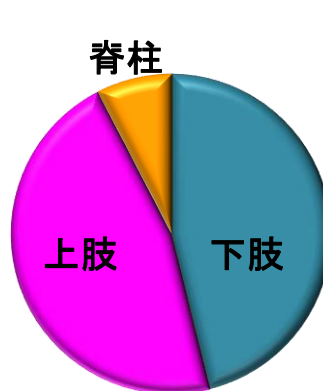
# 2018年度手術件数 - 1407件

## ✓ 部位別

下肢	股関節	34	
	大腿骨	176	
	膝関節	196	
	下腿骨	60	
	足関節	114	
	足部	83	計663
上肢	肩関節	121	
	上腕骨	66	
	肘関節	55	
	前腕骨	38	
	手関節	159	
	手指	196	計635
脊柱	頸椎	30	
	胸椎	9	
	腰椎	70	計109

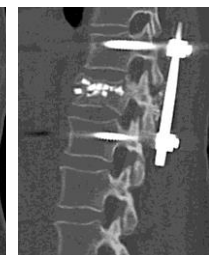
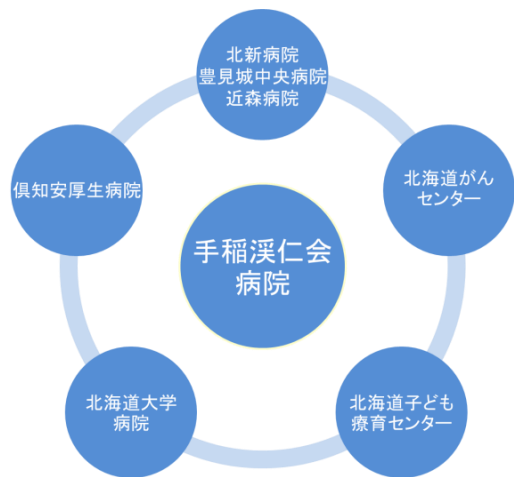
## ✓ 疾患別

外傷 (骨折・腱損傷等)	693
変性 (変形性関節症等)	371
骨内異物	150
感染	93
腫瘍	32
その他	68



# 手稲溪仁会病院整形外科 専攻医研修プログラム

- ✓ 専門医研修プログラム(日本専門医機構)のⅡ型基幹病院
  - ✓ 当科のプログラムに沿った3年9か月間の研修により整形外科専門医取得が可能
  - ✓ 北海道大学病院、北海道がんセンター等と連携し専門性の高い領域の研修
  - ✓ 他医療圏(高知県、沖縄県)やニセコ(倶知安厚生病院)等でのバラエティに富んだ研修
- ✓ 募集人数 **2名/年**



# 研修方法(例)

専 門 医 研 修	1年目	手稻溪仁会病院(病棟管理、手術助手、基本的手技の習得など)
	2年目	連携施設研修(北海道大学病院、近森病院、豊見城中央病院)
	3年目	手稻溪仁会病院(年間執刀数 100例、助手 300例程度)
	4年目	連携施設研修(市内研修病院、地域医療病院) → <b>専門医取得</b>

医療機関	1年目				2年目				3年目				4年目					
手稻溪仁会病院	■								■									
北海道大学病院					■													
整形外科北新病院(札幌市)													■					
近森病院(高知県)または 豊見城中央病院(沖縄県)									■									
北海道がんセンター(2か月)																	■	
北海道立子ども総合医療・養 育センター(1か月)																	■	
倶知安厚生病院(地域医療)													■					

# 手稻溪仁会病院での週間スケジュール(例)

	月	火	水	木	金	土	日	
7:00						休み		
8:00	カンファレンス(7:45-)							
9:00		外来	手術		手術		病棟回診	
10:00	病棟回診			病棟回診				
11:00								
12:00								
13:00	手術	手術	手術		手術		オンコール (自宅待機)	
14:00								
15:00				外来				
16:00								
17:00								
18:00					⋮			
19:00					⋮			

## 学術活動

- ✓ 学会発表(国内外):2-3回/年 (参加費、交通・宿泊費補助あり)
- ✓ 学会参加、研修会、手術トレーニングなど:参加無制限
- ✓ 論文作成:1-2編/年

## 当番

- ✓ オンコール(待機)当番:平日6日/月  
週末2日/月
- ✓ 当直(けが・災害当番):平日1日/2か月  
※いずれもスタッフのバックアップあり

## 休暇

- ✓ 夏季休暇:年に2週間
- ✓ ゴールデンウィークや年末年始:分担してオンコール当番のみ



皆様の参加を  
お待ちしております！