

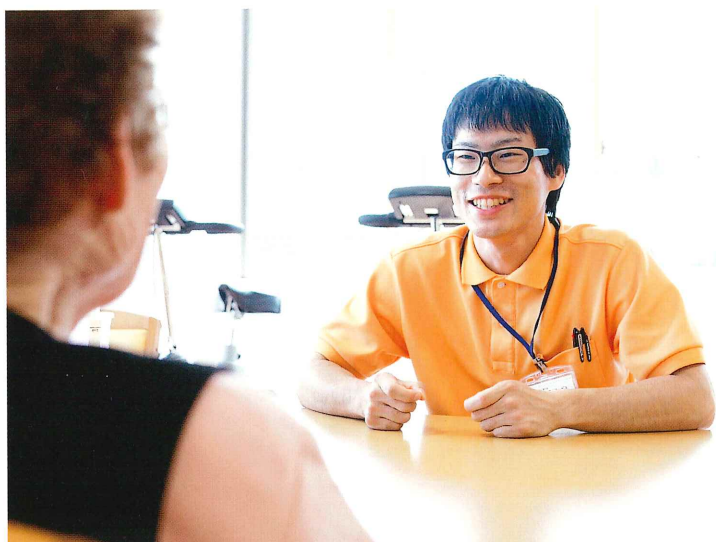
社会福祉法人 溪仁会  
**iK 手稲つむぎの杜**

医療と介護の連携で生きがいのある生活を

快適な都市機能と豊かな自然に抱かれた手稲で  
ご利用者を介護、医療の両面で支えています







## 医療と介護が密に連携した ケアをご提供いたします



鉄筋コンクリート3階建ての建物の各フロアに、1ユニット10人の個別の居室、共同生活室、談話コーナーなどがあり、1階にはデイルームのほか、災害時に支援が必要な方たちを収容する福祉避難場所(地域交流スペース)を設置しています。敷地面積2,650坪という広がりを活かし、地域のみなさまが気軽に集まれるコミュニケーションの場としても活用されています。

医療と介護がより密に連携して、充実したケアを提供できる体制を整えています。





# ご利用者に 安心・安全なサービスと 生きがいを



## 手稲つむぎの杜の経営理念

- 私たちは、ご利用者に「やすらぎ」を、ご家族に「安心」を提供します。
- 私たちは、ご利用者の「笑顔」を、私たち職員の「喜び」・「やりがい」とします。
- 私たちは、医療と介護の連携を密にし、質の高いサービス提供を目指します。
- 私たちは、地域に根ざし、開かれ、信頼される施設を目指します。

## 手稲つむぎの杜の特徴

### すべてはご利用者のために

春は桜が河川敷を彩る軽川や、雄大にそびえる手稲のシンボル手稲山などの自然に抱かれた手稲つむぎの杜には、ご利用者の豊かで安心な生活を支援する3つの大きな特徴があります。



軽川の桜づつみと鯉のぼり

### 特徴 1

#### 医療サポート体制の充実

隣接する手稲家庭医療クリニックとの連携により、手厚く質の高いサービスを実現します。



### 特徴 2

#### 医療と介護の連携強化

手稲地区の医療・介護連携のモデル地区を目指し、ネットワークを強化します。



### 特徴 3

#### 地域交流・地域貢献の拠点

園芸・畑作を中心とした自然とのふれあいを通し、地域との交流を積極的に図り、高齢者の「生きがい創り」をサポートします。





## 施設

# お部屋はご入居者がくつろげる完全個室をご用意

完全個室のユニットケアのお部屋はご入居者のプライバシーが尊重され、ご自宅の延長として生活していただけます。各ユニットには専門の介護職員を配置しておりますので、安心してご入居者一人ひとりの生活をご満喫いただけます。



**A ユニット玄関ホール**

ユニットごとに玄関ホールがありご自宅の様に生活ができます。



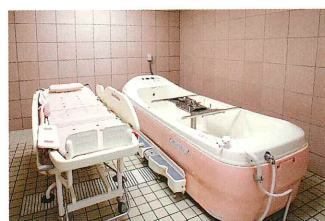
**B 共同生活室**

ご入居者のくつろぎのスペースとお食事やだんらん場となります。



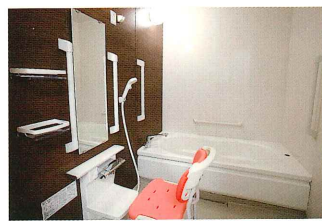
**C 居室**

プライベートが確保される完全個室です。



**D 特別浴室**

最新の設備で専門のスタッフが介助します。



**E 個室浴室**

お一人でゆっくりと入浴が楽しめます。



**F 機械浴室**

座位のままでも利用できる入浴設備です。



**G 談話コーナー**

ご家族とご利用者のふれあいの場です。



**H 医務室**

健康管理など医師による診察が行われます。



**I デッキテラス**

軽川桜づつみや手稲山を望み、ゆったりとくつろぐことができます。



**J デイルーム**

ご利用者のレクリエーションやリハビリテーションなどに使われます。



**K デイサービス浴室**

広い浴室でゆったりと入浴が楽しめます。



**L 福祉避難場所**

普段は地域交流スペースとして使われます。



**M エントランスホール**

ギャラリーもある広々としたエントランスホールです。



**N 受付**

当施設の訪問時に最初にお立ち寄りください。







# 社会福祉法人溪仁会の経営理念

## 1. 安心・安全

ご利用者に対して、個人の尊厳に配慮した、質の高い**安心・安全**なサービスを提供することを目指します。

## 2. 信頼・満足

ご利用者、ステークホルダー（利害関係者）、職員から**信頼**され、**満足**される事業展開を目指します。

## 3. 地域に貢献

地域社会と連携、協働を図り、**地域**の活性化、まちづくりに**貢献**することを目指します。

### ■ 施設概要

名称	社会福祉法人 溪仁会 介護老人福祉施設 手稲つむぎの杜
敷地面積	8,757.77㎡
延床面積	5,242.02㎡

### ■ 事業紹介

#### ■ 介護老人福祉施設（特別養護老人ホーム）

##### 『手稲つむぎの杜』定員80名

日常生活に常時介護が必要で、自宅では介護が困難な方が入居し、食事・入浴・排せつなどの介護や健康管理、機能訓練が受けられます。10名が1つの生活単位（ユニット）として暮らし、日常生活のお手伝いをします。

#### ■ 短期入所生活介護（ショートステイ）

##### 『ショートステイセンター つむぎ』定員10名

事情により介護ができないときに、短期間入所してご家族に代わって食事・入浴など日常生活の支援をさせていただきます。

#### ■ 通所介護（デイサービス）

##### 『手稲溪仁会デイサービス つむぎ』定員65名

要支援1・2、要介護1～5と認定された40歳以上の方を対象に、入浴・食事の提供・健康状態の確認、機能訓練・レクリエーションなどのサービスを提供します。

#### ■ 認知症対応型通所介護（認知症デイサービス）

##### 『手稲溪仁会デイサービス 織彩（しきさい）』定員12名

認知症の方を対象に、入浴・食事の提供・健康状態の確認、機能訓練・レクリエーションなどのサービスを提供します。

#### ■ 居宅介護支援

##### 『溪仁会在宅ケアセンター つむぎ』

ケアマネジャーが、介護が必要になった方の介護保険サービス利用申請手続きなどをはじめとした介護保険に関する様々な相談に応じ、居宅サービス計画の作成などを行っています。

#### ■ 介護予防センター

##### 『札幌市手稲区介護予防センター まえだ』

高齢になっても、住み慣れた地域で、その人らしい自立した生活が継続できるように介護予防事業を行っています。

### ■ 施設名称の由来

ご利用者、ご家族、地域のみなさまなどすべての方々と結ぶ糸を「つむぎ」続ける施設でありたいとの思いから「手稲つむぎの杜」と命名しました。

### ■ 協力医療機関

手稲溪仁会病院、手稲家庭医療クリニックなど溪仁会グループの医療機関

### ■ 交通のご案内

JRをご利用の場合 「手稲駅」北口より徒歩8分

バスをご利用の場合 「手稲駅北口」バス停より徒歩8分



#### ◆ お申し込み・ご見学・お問い合わせ ◆

社会福祉法人溪仁会  
**手稲つむぎの杜**

〒006-0812 札幌市手稲区前田2条10丁目1-7

TEL.(011)685-3726

FAX.(011)685-3880

<http://www.keijinkai.com/tsumugi/>