

Kimobetsu Kirameki no sato



社会福祉法人 溪仁会 介護老人福祉施設  
**ik きもべつ喜らめきの郷**

羊蹄山を正面に仰ぎ  
清涼溢れる尻別川が流れ  
四季の彩りを添える花々が溢れる  
緑豊かなロケーションのなか  
我が家のように  
自分らしく生き生きと暮らす  
心きらめく郷 喜茂別では  
そんな思いを実現できます



居室 [1・2階]  
完全個室なので、  
一人ひとりの個性に合わせた  
生活スタイルが実現。

きもべつ喜らめきの郷は  
完全個室の  
ユニットケアを  
導入しています。  
完全個室なので  
プライバシーが尊重され、  
入居者一人ひとりの個性に合わせた  
生活が実現できます。  
専任のスタッフが心を込めて  
食事や入浴など  
日常生活のサポートをいたしますので  
安心の毎日を過ごせます。



「ユニットケア」  
プライバシーと個性を尊重した  
我が家のような空間で  
ゆったりと過ごす

入居された方もそのご家族も嬉しく思う  
いつもきらきらとした笑顔で  
楽しく日々を過ごせる施設でありたい  
そんな想いで  
「きもべつ喜らめきの郷」は誕生しました。  
すぐそばを尻別川が流れ、  
広々とした大きな窓から  
羊蹄山を望むことが出来る  
緑に恵まれたロケーションを象徴し、  
施設の内装は温もりあふれる木をふんだんに使い、  
花や緑のイメージも取り入れました。  
優しい光が差し込む室内は、  
入居者はもちろん施設を訪れる皆様までも  
心地よい時間を過ごしていただけます。

笑顔きらきら  
こころきらめく  
喜びの日々



① 多目的ホール [1階]  
天井には尻別川をモチーフにした木のオブジェを広く張り巡らし、暖かい日射しが注ぎ込む大きな窓からは、喜茂別の自然の豊かさや四季の移り変わりを感  
じることができることろ安らぐ造りになっています。ピアノを囲んだロビーコンサートやカラオケ、健康のための体操やリハビリなども行うことができます。

施設概要

- 名称 社会福祉法人 溪仁会  
介護老人福祉施設（特別養護老人ホーム）  
きもべつ喜らめきの郷
- 住所 虻田郡喜茂別町字伏見272番地1  
電話 0136-33-2711  
FAX 0136-33-2722
- 開設 平成25年6月1日
- 構造 鉄筋コンクリート2階建て
- 施設面積 敷地面積 / 9,126.45㎡  
建築面積 / 2,758.43㎡  
延床面積 / 4,643.08㎡
- 入居定員 80名(10名×8ユニット)
- 駐車台数 約70台
- 協力医療機関 喜茂別町立クリニック 定山溪病院
- 協力歯科医療機関 喜茂別歯科 ふじ歯科クリニック



大自然を満喫しながら 都市圏アクセスも便利 エコで洗練された施設です



④ リビング[1・2階]  
やさしい陽射しの中でお食事や楽しい歓談のひとときを。



⑤ 談話コーナー[2階]  
広い窓からは雄大な羊蹄山を一望できる開放的な空間です。



② 和風ゲストルーム  
[2階]  
畳の上でゆっくりくつろぐ団らんを、遠方から訪ねられても安心です。

ご入居者様のご家族のために二つのタイプのお部屋をご用意しています



③ 洋風ゲストルーム  
[2階]  
落ち着いた色のシックな内装、ホテルのような贅沢なしつらえです。



⑪ 機械室[2階]  
地中熱利用の冷・暖房システムが設置されています。



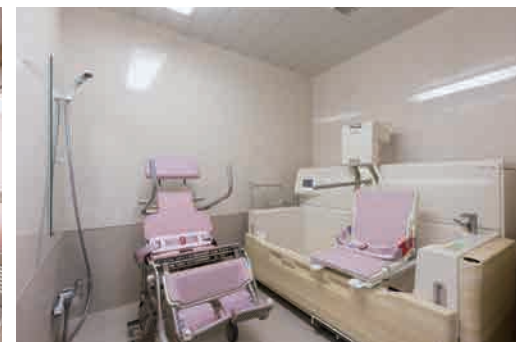
⑩ 医務室[2階]  
日常の健康管理のため、医師による診察など行っています。



⑨ 理美容室[2階]  
散髪や顔そりなど理容、美容のサービスが受けられます。(予約制)



⑧ 特別浴室[2階]  
最新の設備と専門のスタッフが介助いたしますので安心です。



⑦ 機械浴室[1・2階]  
身体の不自由な方も利用しやすい設備が整っています。



⑥ 一般浴室[1・2階]  
個別でゆったりと入浴が楽しめます。

冷・暖房は地球環境に優しい再生可能エネルギー「地中熱」を使用

きもべつ喜らめきの郷は、喜茂別町からの「環境に配慮した施設づくりを」との要請に基づき、再生可能エネルギーの熱利用として「地中熱」を利用するヒートポンプシステムを導入しました。地表から気象条件に左右されない豊富な熱源「地中熱」をエネルギーとして回収し、外気温と地中温度の変化によって冷・暖房を調整しています。低コストで地球環境にやさしいシステムが、夏涼しく、冬暖かい快適な環境づくりに役立っています。



●IP電話の導入  
町内のすべてでテレビ電話での通話が無料です。また、町内のイベント情報などお得な情報も得られてたいへん便利です。



●緊急時の電気、ガスの対応  
施設では災害などが起きた場合などに備え、電源・ガスストップ用のコックを設置するなど、ライフラインの確保に努めています。



## 交通情報



車

札幌から 約90分

倶知安から 約40分

※きもべつ喜らめきの郷から約10分



バス(定期路線バス)

札幌→留寿都

●道南バス

札幌～中山峠～洞爺湖温泉～豊浦行き  
(洞爺湖温泉線・豊浦線)

「留寿都」停で下車し、徒歩約15分

倶知安→留寿都

●道南バス

倶知安～真狩～留寿都～洞爺湖温泉  
(洞爺湖温泉線)

「留寿都」停で下車し、徒歩約15分

お申し込み・ご見学・お問い合わせは



〒048-1731 虻田郡留寿都村字留寿都186番地95

電話 0136-46-2811 FAX 0136-46-2822

Eメール [ginganomori@keijinkai.or.jp](mailto:ginganomori@keijinkai.or.jp)

溪仁会グループ

## 法人経営理念

### 1. 安心・安全

ご利用者様に対して、個人の尊厳に配慮した、質の高い安心・安全なサービスを提供することを目指します。

### 2. 信頼・満足

ご利用者様、ステークホルダー(利害関係者)、職員から信頼され、満足される事業展開を目指します。

### 3. 地域に貢献

地域社会と連携、協働を図り、地域の活性化、まちづくりに貢献することを目指します。



## 施設基本理念

### 1. 想像・創造(そうぞう)

私たちは、自らが受けたいと思う福祉を想像し、創造します。

### 2. 進化・深化(しんか)

私たちは、最良のサービスを提供するために常に進化し、専門職として深化し続けます。

### 3. 連携・連溪(れんけい)

私たちは、この地域との連携と溪仁会グループの連溪を強化し、地域福祉の発展に貢献します。

## 両施設のご入居について

### 対象となる方

介護保険被保険者で、ご家庭での生活が困難で日常生活に常時介護が必要な状態であり、条件を満たす要介護認定を受けられている方がご入居の対象となります。

尚、「るすつ銀河の杜」は後志広域連合の介護保険被保険者の方が対象となります。



### ご入居者の決定について

入居は申し込み順ではなくガイドラインに沿って優先度のランク分けを行います。

(A～Eの5段階)その後、入居検討会議を開催し、入居の可否と待機の順番を決定します。



## 交通情報



車

札幌から 約80分

倶知安から 約30分

※るすつ銀河の杜から約10分



バス(定期路線バス)

札幌→喜茂別

●道南バス『洞爺湖温泉行き』

「喜茂別」停で下車し、徒歩約10分

倶知安→喜茂別

●道南バス『伊達行き』『喜茂別行き』

「喜茂別」停で下車し、徒歩約10分

お申し込み・ご見学・お問い合わせは



〒044-0221 虻田郡喜茂別町字伏見272番地1

電話 0136-33-2711 FAX 0136-33-2722

Eメール [kiramekinosato@keijinkai.or.jp](mailto:kiramekinosato@keijinkai.or.jp)

溪仁会グループ

Rusutsu Ginga no Mori



社会福祉法人 溪仁会 地域密着型介護老人福祉施設  
**ik** **るすつ銀河の杜**

緑豊かな自然のなか

昼はやわらかい日射しに包まれ 夜は静かに星降る銀河のパノラマ

視界に広がる羊蹄山の雄大な姿は 心に元気を与えてくれる命の源

その山のふもとに 我が家のようにくつろぎ

心穏やかにくらせる住処があります







各リビングともに木の名前に合わせた色調の家具や調度品などテーマを設けた演出をしています。心穏やかに楽しい歓談のひとつを過ごせます。

② リビングはるにれ



③ リビングさくら



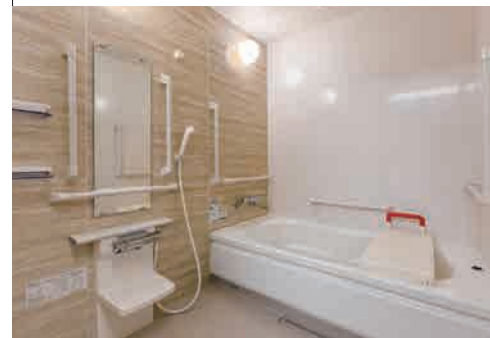
⑤ 機能訓練・会議研修スペース

窓からは雄大な羊蹄山を一望できる多目的使用の可能なスペースです。



⑥ TV会議システム

事務室では「きもべつ喜らめきの郷」とを結ぶTV会議システムにてリアルタイムに情報を交換し合っています。また、両施設と札幌にある法人本部を結び、会議や研修もライブで受けられる等、質の確保にも努めています。



⑦ 一般浴室

個別でゆったりと入浴が楽しめます。



⑧ 機械浴室

身体の不自由な方も利用しやすい設備が整っています。



⑨ トイレ

手すりや車いすでの利用も可能なバリアフリータイプです。



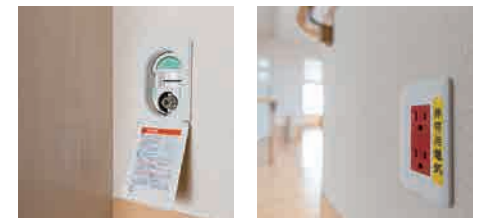
⑩ 理美容室

散髪や顔そりなど理容、美容のサービスが受けられます。(予約制)



⑪ 医務室

日常の健康管理や医師による診察などを行っています。



緊急時の電気、ガスの対応  
停電など災害時の対応のため、緊急用のコルクを設置し、ライフラインの確保に努めています。

④ リビングふじ

