

一歩一歩あなたらしく。



C o m m u n i t y h o m e S H I R O I S H I

生きがいのある豊かな生活を願って



社会福祉法人 溪仁会 介護老人保健施設





smile

いつまでも、
笑っていよう。

長い年月を懸命に生きてきた
人々にこそ、後半もしあわせに
暮らしてほしいのです。

年をとったからと、

好きなものを手放さないで。
体が思うようにならないからと、
内にこもらないで。

心から笑い、人とふれあい、
新しい思い出をふやすこと
だって、まだまだできる。

そのお手伝いを、私たちに
させてください。

コミュニティホーム白石【基本理念】

1 笑顔

利用者様に対して、職員同士であっても常に明るい笑顔で接します。

2 敬愛

利用者様の心に寄り添い、利用者様の真のニーズを追求します。

3 向上心

利用者様の状態や日々の業務改善など、常に新たな変化に対応し、知識、技術の更なる習得を利用者様に還元します。

介護老人保健施設とは？

ご利用者の尊厳を守り、安全に配慮しながら、生活機能の維持・向上を目指し総合的に援助します。また、ご家族や地域の人々・機関と協力し、安心して自立した在宅生活が続けられるよう、保健・医療・福祉の幅広いサービス(介護、看護、リハビリテーションなどを中心とした医療サービスと日常生活サービス)を提供する、介護保険適用の施設です。

※主に5つの役割を担う施設です。

1 包括的ケアサービス施設

ご利用者の意思を尊重した目標と支援計画をチームで支援し、必要な介護、医療や看護、リハビリテーションを提供します。

2 リハビリテーション施設

生活機能向上を目的に、集中的な生活期リハビリテーションを行います。

3 在宅復帰施設

脳卒中、廃用症候群、認知症など個々の状態に応じ、多職種からなるチームケアを行い、早期の在宅復帰に努めます。

4 在宅生活支援施設

介護予防に努め、入所・通所・訪問リハビリテーションなどのサービスを提供するとともに、他サービス機関と連携して総合的に支援し、自立した在宅生活の維持やご家族の介護負担の軽減に努めます。

5 地域に根ざした施設

ご家族や地域住民と交流し情報提供や相談に対応し、自治体や関係機関と提携し、地域と一体になったケアを積極的に担い、サービスの向上に努めます。

地域におけるコミュニティホーム白石の役割



専門スタッフによる、自立に向けた介護、医療、看護、リハビリテーション、レクリエーション、趣味活動などを行い、家庭生活への復帰をめざすために援助いたします。

● サービスの内容

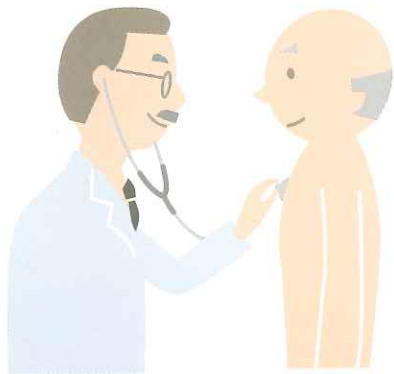
- 医師による医学的管理のもと介護、看護ケア
- 栄養士による栄養管理
- 自立のためのリハビリテーション
- 日常生活動作（入浴・排泄など）のお世話
- レクリエーション、趣味活動や施設行事
- 健康、介護、福祉の相談

■ 利用対象者

- 要介護状態と認定された65歳以上の第1号被保険者
- 特定疾病に起因した要介護状態と認定された40歳以上65歳未満の第2号被保険者



■ 要介護1～5の方



お食事は、季節感がありバランスのとれたメニューをご用意いたします。



短期入所療養介護（ショートステイ）

介護者の定期的な休息・病気・冠婚葬祭・旅行などの理由で一時的に介護ができなくなったとき、ご家族に代わってお世話いたします。

● サービスの内容

- 医師による医学的管理のもと介護、看護ケア
- 栄養士による栄養管理
- 自立のためのリハビリテーション
- 日常生活動作（入浴・排泄など）のお世話
- レクリエーション、趣味活動や施設行事
- 健康、介護、福祉の相談
- 専用車両にて送迎

■ 利用対象者

- 要介護状態と認定された65歳以上の第1号被保険者
- 特定疾病に起因した要介護状態と認定された40歳以上65歳未満の第2号被保険者

■ 要支援1～2、要介護1～5の方

※ご利用期間および送迎については、ご相談ください。

車いすの方でも安心してご入浴いただけます。



通所リハビリテーション (デイケア)

予防・介護

ご家庭から通いながらリハビリテーション、趣味活動などを行い、健康の維持・増進を図ります。同時にご家族の介護負担を軽減することができます。

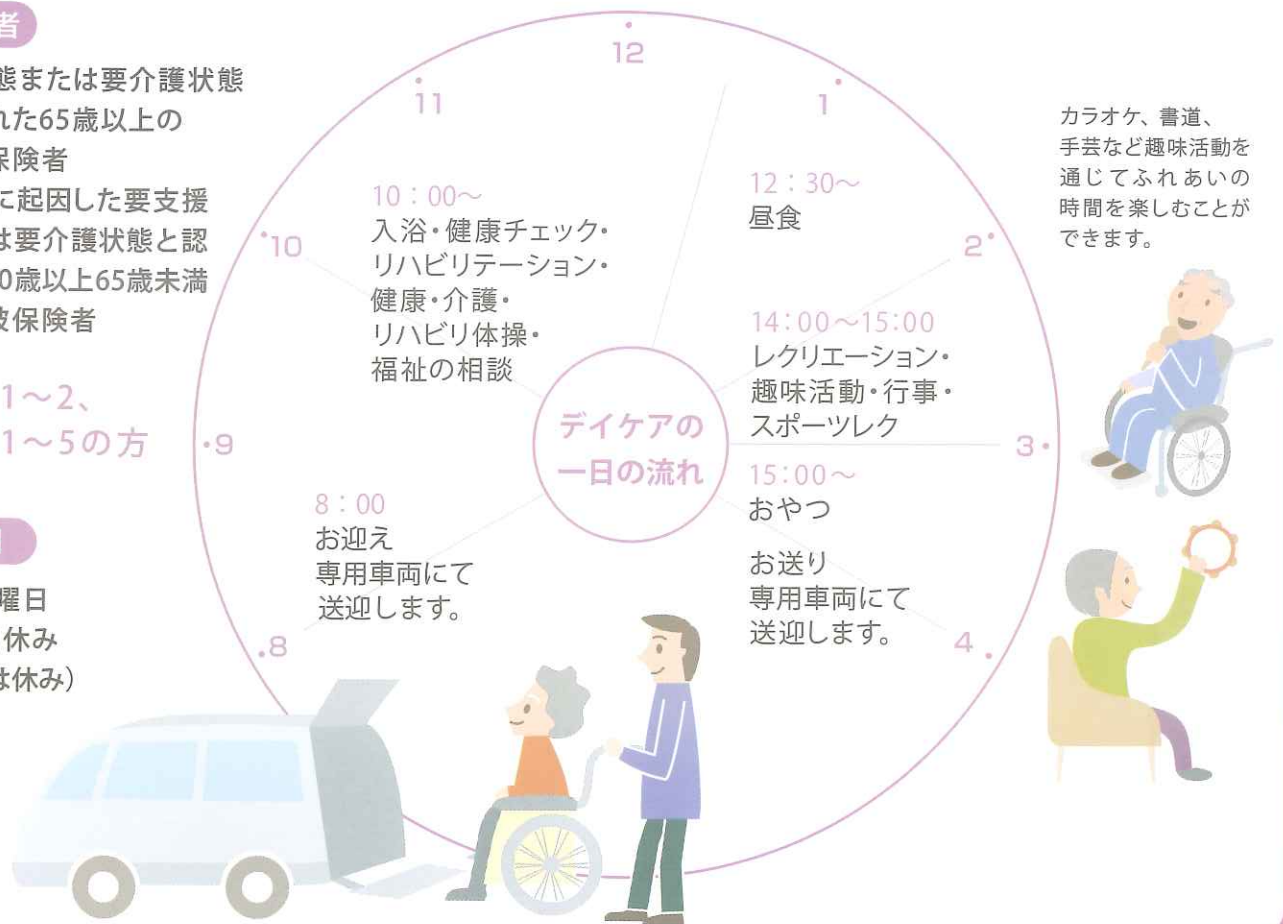
利用対象者

- 要支援状態または要介護状態と認定された65歳以上の第1号被保険者
- 特定疾病に起因した要支援状態または要介護状態と認定された40歳以上65歳未満の第2号被保険者

■ 要支援1～2、
要介護1～5の方

ご利用日

月曜日～金曜日
土、日、祝日休み
(年末・年始は休み)



訪問リハビリテーション

予防・介護

医師の指示に基づき理学療法士や作業療法士等がご利用者の自宅を訪問し、心身機能の維持回復及び日常生活の自立を助けるための理学療法及び作業療法、その他必要なリハビリを受ける事ができるサービスです。



● サービスの内容

- 心身機能
関節拘縮の予防、筋力、体力の維持、褥瘡の予防、
自主トレーニングの指導、認知症のリハビリテーション
- 日常生活
歩行練習、基本動作訓練(寝返り、起き上がり、移動動作など)
日常生活動作訓練(食事や更衣、入浴、トイレ動作など)
- 家族支援
歩行練習(屋外での介助方法の検討・指導)、福祉用具、
自助具の提案、住宅改修に関する助言

利用対象者

- 要介護状態と認定された65歳以上の第1号被保険者
- 特定疾病に起因した要介護状態と認定された40歳以上65歳未満の第2号被保険者

■ 要支援1～2、要介護1～5の方

ご利用日

月曜日～金曜日 土、日、祝日休み(年末・年始は休み)



Tomorrow

きょうよりも、

もつといい明日へ。

よくなりたい、

きのうよりもっと。

それが、リハビリの効果を高めるおまじない。

体の自由がきかなくなったと、あきらめる必要はありません。それは、よくなるための大きなチャンスかもしれません。

あなたのペースで毎日できることを一歩ずつ。

いままでできなかったことができるようになったとき、大きな生きがいを感じるでしょう。

「コミュニティホーム白石」は
在宅復帰、在宅生活支援の継続を積極的、
かつ総合的に支援します。

効果的なリハビリメニューでよくなりたい！
がんばりたい！の願いに応えます。

- 入所・ショートステイ・通所などで、
より質の高い介護支援を！
「生活支援」から「利用者の
生活機能の維持・向上」が
利用者本位の介護支援です。



リハビリ目的で入所の利用も可能！

「からだをよくする」「こころを元気にする」

集中的なリハビリはたいへん効果的です。

「改善の可能性がある」「よくなる可能性がある」といわれた方は大きなチャンスです。

リハビリ目的での一定期間(1～3ヵ月)の入所利用もできます。

訪問リハビリテーションで次につなげる！

リハビリの専門職がご自宅に訪問してリハビリを提供する「訪問リハビリテーション」。

ご利用者が退所後、ご自宅の生活に慣れるための支援サービスとして、あるいは

通所リハビリの利用につなげる手段としても利用できます。

通所リハビリテーション(デイケア)を利用しよう！

生活支援サービス(入浴・食事など)に加え、作業療法士、理学療法士、

言語聴覚士によるマンツーマンで集中的なリハビリを行います。これに

さらに少人数グループでのリハビリも組み合わせることにより、生活機能の

維持・改善を図っていきます。

ショートステイを活用し、集中的なリハビリを！

必要な時期を見極め、たとえば月に1週間程度、「個別リハビリテーション」

を利用することも、維持・改善のための重要なポイントです。



作業療法士(OT)、理学療法士(PT)は寝返りから歩行までの基本動作や身の回り動作、余暇活動などの動作能力の改善をお手伝いします。

言語聴覚士(ST)は言語機能やコミュニケーション能力、食べ物の飲み込みにはたらく嚥下機能などの改善をお手伝いします。

施設概要

- 名称 / 社会福祉法人 溪仁会
介護老人保健施設 コミュニティホーム白石
- 住所 / 札幌市白石区本郷通3丁目南1-35
- 電話 / 代表(011)864-5321
- 開設 / 平成元年4月10日
- 入所定員 / 入所100名(短期入所療養介護含む)
- 療養室 / 4人部屋、2人部屋
- 職員の配置 / 医師、看護師、介護員、支援相談員、
作業療法士(OT)、理学療法士(PT)、
言語聴覚士(ST)、レクワーカー、
管理栄養士、介護支援専門員、事務員
- 協力病院 / 札幌西円山病院、東札幌病院、
札幌ひばりが丘病院、白石中央病院
その他、手稲溪仁会病院、定山溪病院などの
溪仁会グループの総合医療体制

コミュニティホーム白石の関連施設

都市型単独型老人保健施設として、信頼と連携を大切に
にした施設サービスと在宅サービスを提供しています。
お気軽にお問い合わせ、ご連絡ください。

〒003-0024

札幌市白石区本郷通3丁目南1-35 コミュニティホーム白石内

- コミュニティホーム白石ショートステイセンター
TEL / 011-864-5321 FAX / 011-864-9590
- コミュニティホーム白石ホームヘルプステーション
TEL / 011-864-2008 FAX / 011-864-9590
- 指定居宅介護支援事業所コミュニティホーム白石
TEL / 011-864-2252 FAX / 011-864-5665
- 札幌市白石区介護予防センター白石中央
TEL / 011-864-5535 FAX / 011-864-9590

〒003-0024

札幌市白石区本郷通3丁目南1-16

- グループホーム白石の郷
TEL / 011-864-5861 FAX / 011-864-3107
- 小規模多機能型居宅介護白石の郷
TEL / 011-864-3100 FAX / 011-864-3107

〒003-0027

札幌市白石区本通4丁目北6-1 五光ビル3階

- 札幌市白石区第1地域包括支援センター
TEL / 011-864-4614 FAX / 011-864-5633

〒003-0026

札幌市白石区本通17丁目南5番12号 清友ビル1階

- 札幌市白石区第3地域包括支援センター
TEL / 011-860-1611 FAX / 011-860-1612

アクセス



 地下鉄 東西線白石駅下車 7番出口より徒歩10分

 J R 白石駅下車 徒歩15分



お申し込み・ご見学・お問い合わせは

 社会福祉法人 溪仁会 介護老人保健施設
コミュニティホーム白石

TEL (011) 864-5321 (代表)

〒003-0024

札幌市白石区本郷通3丁目南1-35 FAX(011)864-9590

E-mail: komisiro@keiinkai.or.jp

URL: <http://www.keiinkai.com/c-shiroishi/>

施設についてもっと詳しく
知りたい方はぜひHPを
ご覧ください。

