

街・家族・真心の近くに

社会福祉法人 溪仁会 介護老人福祉施設

さと 月寒あさがおの郷



交通の便がよく、
近隣には商業施設や
札幌ドームがあり、
閑静な住宅街の中にある住まい



iK 溪仁会グループ

街・家族・真心の近くに

「月寒あさがおの郷」とは

月寒あさがおの郷は、閑静な住宅街の中に在ります。

ご利用者さま一人ひとりが地域社会とのつながりの中で暮らすことを、大切に考えているからです。

また、駅からも近く、ご家族の皆様にも来館して頂きやすい立地となっています。

ご利用者さま、ご家族さま、そして地域社会の皆さまと、

常に寄り添い共に歩む、笑顔と安心のある施設であることに努めて参ります。

■ 入居

お一人おひとりのプライバシーが尊重されるよう、全室個室となっております。家族のようなふれあいを感じるユニットケアで日常生活をお手伝いいたします。

対象者

- ・要介護3～5の認定を受けている方。
※ただし、要介護1・2の方は特例入居要件に該当する
場合に限ります。
- ・常時介護が必要でありご家庭での介護
が困難な方。
- ・病状が安定しており継続した治療の
必要がない方。

など





● 共同生活室



● ホール



● 居室



● あさがおホール
(地域交流スペース)



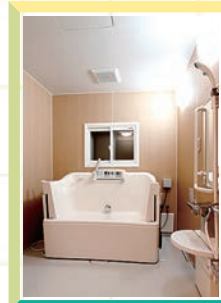
● 中庭



● トイレ



● 浴室



● 自立支援型浴室

併設事業として、ケアプランに基づき、利用者に合わせたサービスを提供します。

■ 短期入所生活介護

ご家庭の事情(病気や事故・旅行・冠婚葬祭など)で、一時的に介護ができないときにご家庭にかわり短期入所し、日常生活のお手伝いをいたします。

■ 通所介護

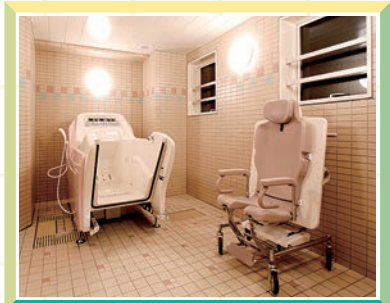
ご家庭から通所により、昼食・入浴・機能訓練など、健康の維持を図り、送迎により施設をご利用いただけます。

対象者

40歳以上の介護保険対象者で、要支援状態(要支援1・2)、または、要介護状態(1~5)と認定された方。ただし、40歳以上64歳までの方は、特定の疾病に該当する方。



●こもればいホール(ダイルム)



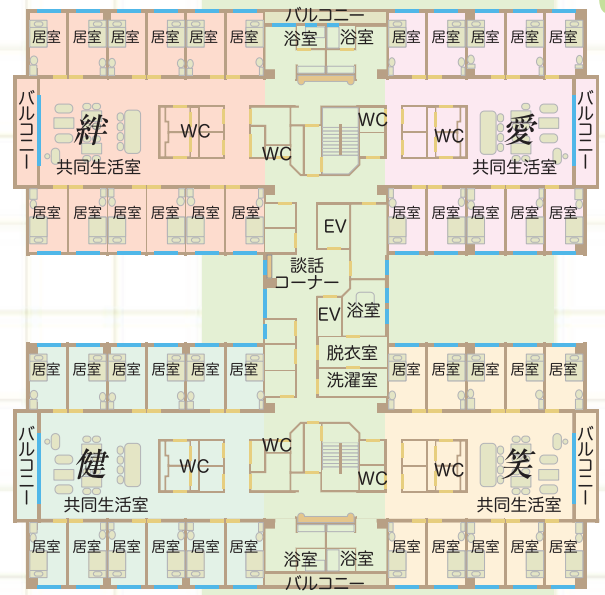
●さくらの湯(浴室)



●もみじの湯(1階浴室)



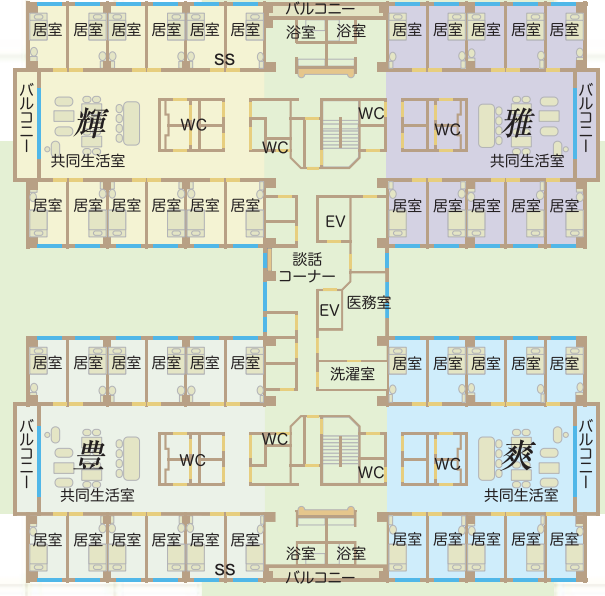
3階平面図



1階平面図



2階平面図



安心な細やかなケア

食 事

栄養バランスを考えた食事メニューで安心です。



入 浴

車椅子、寝たきりの方も、安心してご入浴できます。



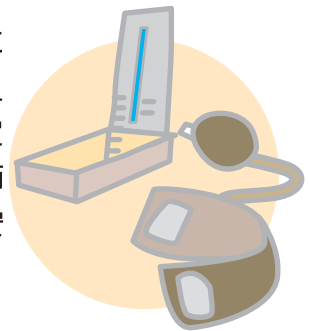
機能訓練

個々の方々に合わせた機能訓練を、専門スタッフが対応します。



健康管理

入居者の健康管理には看護職員・介護職員が気を配り、さらに定期的に医師・歯科医師が往診しますので安心です。



楽しく、明るい毎日を

レクリエーション

カラオケや書道など、レクリエーションを楽しんで頂けます。



理容・美容

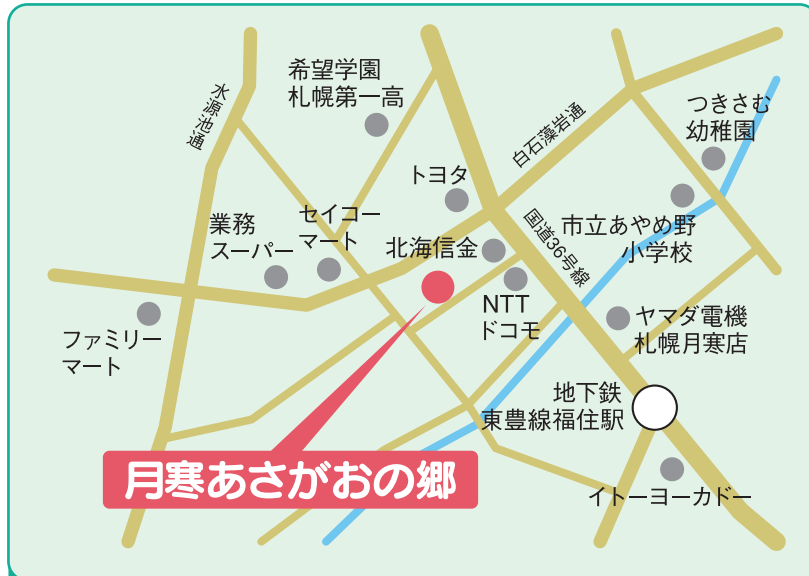
理容・美容室を、定期的にご利用できます。



施 設 概 要

- | | | | |
|-------|--|-------|---------------------------|
| ■施設主体 | 社会福祉法人 溪仁会 | ■入居定員 | ・84名 |
| ■名 称 | 介護老人福祉施設 月寒あさがおの郷 | | ・短期入所生活介護
(ショートステイ) 4名 |
| ■開設月日 | 平成23年8月8日 | ■通所定員 | ・35名
令和5年4月現在 |
| ■施設面積 | 敷地面積 3,795.99㎡
建築面積 1,701.89㎡
延床面積 4,997.04㎡ | ■居室数 | ・88室
(全室個室・8ユニット) |
| ■建物構造 | 鉄筋コンクリート3階建 | | |

交通のご案内



〒062-0021

札幌市豊平区月寒西1条11丁目2番35号

● 地下鉄をご利用の場合 ●

地下鉄東豊線「福住駅」下車、1番出口より徒歩約7分

● バスをご利用の場合 ●

北海道中央バス「中央通り11丁目」下車、徒歩約3分

主な関連施設

- | | |
|--------------|--------------|
| ○西円山敬樹園 | ○きもべつ喜らめきの郷 |
| ○岩内ふれあいの郷 | ○るすつ銀河の杜 |
| ○菊水こまちの郷 | ○手稲つむぎの杜 |
| ○コミュニティホーム白石 | ○コミュニティホーム八雲 |
| ○コミュニティホーム美唄 | ○コミュニティホーム岩内 |
| ○カームヒル西円山 | ○定山溪病院 |
| ○札幌西円山病院 | ○手稲溪仁会病院 |

お申し込み・お問い合わせ

介護老人福祉施設

さと
月寒あさがおの郷

お気軽にお電話下さい

TEL (011)858-3333

FAX(011)858-3355