

この度、溪仁会真駒内在宅クリニックは
移転します

OPEN

2026年 **3月1日** 日



医療法人 溪仁会
ik 溪仁会みなみクリニック

ご挨拶

いつも当院をご利用いただき、誠にありがとうございます。

この度、溪仁会真駒内在宅クリニックは**2026年3月1日(日)**より
名称を変更し、下記住所へ移転いたします。

詳細は追ってご案内いたしますので、引き続きご愛顧のほどよろ
しくお願いいたします。

※電話番号の変更ございません。

医療法人 溪仁会
溪仁会みなみクリニック

所在地 / 〒061-2282 札幌市南区藤野2条4丁目1-2
(東光ストア2階)

休診日 / 土曜日・日曜日・祝日

電話番号 / 011-590-5378 (訪問診療直通)

電話番号 / 011-590-5369 (訪問リハビリ直通)

FAX / 011-590-5379 (訪問診療・訪問リハビリ共通)

診療時間	月	火	水	木	金
9:00~17:00	●	●	●	●	●



※画像はイメージです

み
な
み
く
り

溪仁会みなみクリニック



移転後も、これまでと同じ医療を
心を込めて提供いたします。

事業内容に変更ございません。

提供医療

訪問診療

訪問リハビリ(PT/OT/ST)

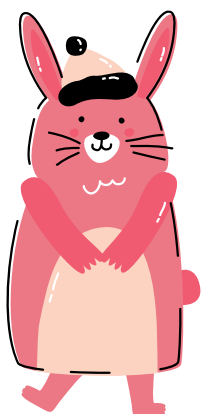
提供エリア

南区・豊平区・中央区

(豊平区・中央区は一部地域を除く)

その他

ご不明点がありましたら
お気軽にご相談ください！



《略称について》
「まこくり」から「みなみくり」に
変更になります！

