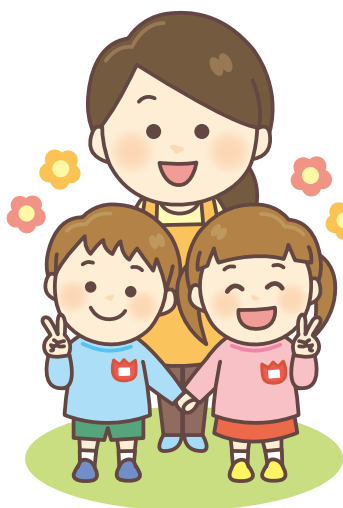


# 介護職員を募集しています

子育て中の方、未経験の方、ブランクのある方も  
安心して働いていただける環境です!



働くママさんも安心!

## ★24時間保育所完備

【院内保育所について】本棟1階に設置されている院内保育園「ピッコロ子供クラブ」は24時間保育のため夜勤時間帯の受け入れが可能です。

★万全の研修制度で未経験の方も安心!

★真駒内駅から無料送迎バスあり!

〈真駒内発〉8:35(冬期間は8:25) / 10:50  
〈病院発〉14:50 / 17:15 / 18:45



★職員のワークライフバランスを重視した長く安心して働ける環境です!

### 介護職員

(準職員(嘱託社員))

【仕事内容】入院患者さまの日常生活介助

【勤務時間】日勤 / 9時30分～17時00分

夜勤 / 16時30分～翌10時00分

【給与】月額133,000円 夜勤1回8,800円

【休日】月8回

【待遇】賞与年2回、燃料手当、他委細面談にて

### パート

【時給】950円

◎希望の時間をお知らせください。ご相談に応じます)

[応募方法] 写真付履歴書をご郵送ください。書類選考のうえ、面接日をご連絡いたします。

## 介護福祉士の職員登用制度有り

看護師も同時募集中です。

詳しくは当院ホームページをご覧ください。



〒061-2303 札幌市南区定山溪温泉西3丁目71

TEL.011-598-3323 担当:総務課 / 林・稲村

★詳細は当院ホームページの【看護部】をクリック!

定山溪病院

検索

<http://www.keijinkai.com/jyouzankei/>

