

平成26年6月
オープン
予定

社会福祉法人 溪仁会
特別養護老人ホーム

手稲つむぎの杜



 溪仁会グループ

社会福祉法人 溪仁会 経営理念

- 安全・安心** ご利用者さまに対して、個人の尊厳に配慮した、質の高い安心・安全なサービスを提供することを目指します。
- 信頼・満足** ご利用者さま、ステークホルダー（利害関係者）、職員から信頼され、満足される事業展開を目指します。
- 地域に貢献** 地域社会と連携・協働を図り、地域の活性化、まちづくりに貢献することを目指します。

医療・介護・福祉の連携をより密にし、 充実したケアを提供できる新しい施設を目指します。

「手稲つむぎの杜」は特別養護老人ホームを中心に短期入所生活介護、通所介護、認知症対応型通所介護の各機能と、居宅介護支援事業所、介護予防センターを加えた高齢者福祉の総合施設で、協力医療機関の指導による認知症ケアや、看取りケアにも力を入れ、これまでにない新しい施設を目指します。

手稲つむぎの杜 3つのコンセプト

医療と介護の連携強化

手稲地区の医療・介護連携のモデル地区をめざし、ネットワークを強化します。

医療サポート 体制の充実

隣接する手稲家庭医療クリニックの全面支援により、手厚く質の高いサービスを実現します。

地域交流・ 地域貢献の拠点

園芸・畑作を中心とした自然とのふれあいを通し、地域との交流を積極的に図り、高齢者の「生きがい創り」をサポートします。

対象となる方・ご入居者の決定について

ご入居の対象は、ご家庭での生活が困難で日常生活に常時介護が必要な要介護1～5の方となります。

また、入居はお申込順ではなく、「札幌市特別養護老人ホーム入所指針」に基づき、はじめに入居必要性のランク分けを行います。次にお申込された方々に訪問調査または聞き取り調査をいたします。その後、入居必要性のランク、訪問調査等の内容を基に入居判定委員会で総合的に判断し、入居の可否と待機の順番を決定します。

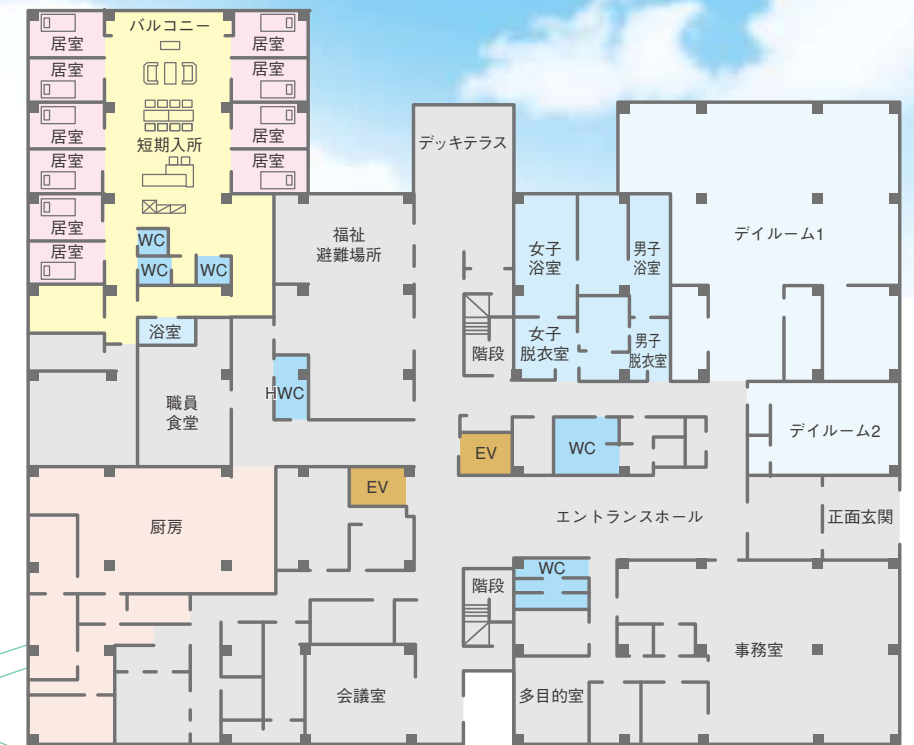
施設名称の由来

ご利用者、ご家族、地域の皆さまなど全ての方々を結ぶ糸を「つむぎ」続ける施設でありたいとの想いから「手稲つむぎの杜」と命名しました。

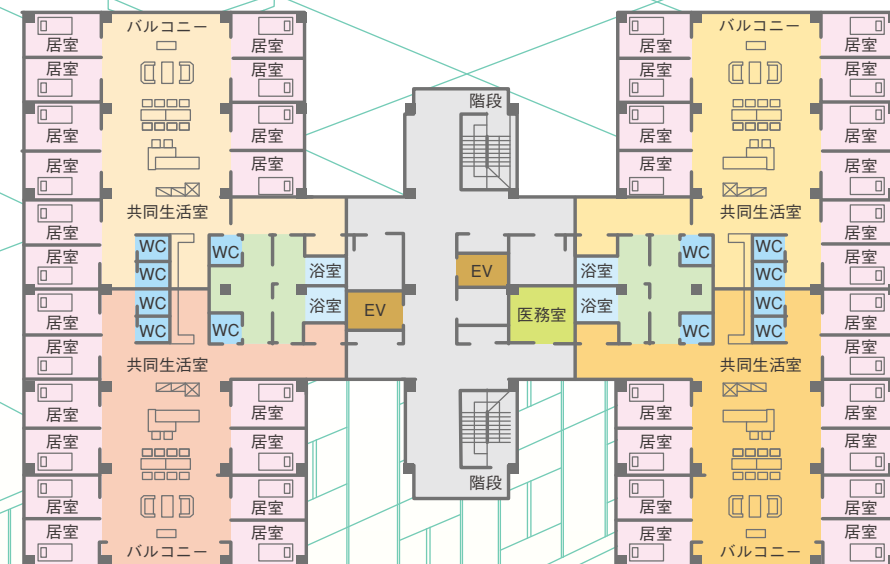
ユニットケアを導入

お一人おひとりの人間性を尊重し、ご入居される皆さまが自分らしく過ごしていただけるよう、全室個室のユニットケアを導入しています。

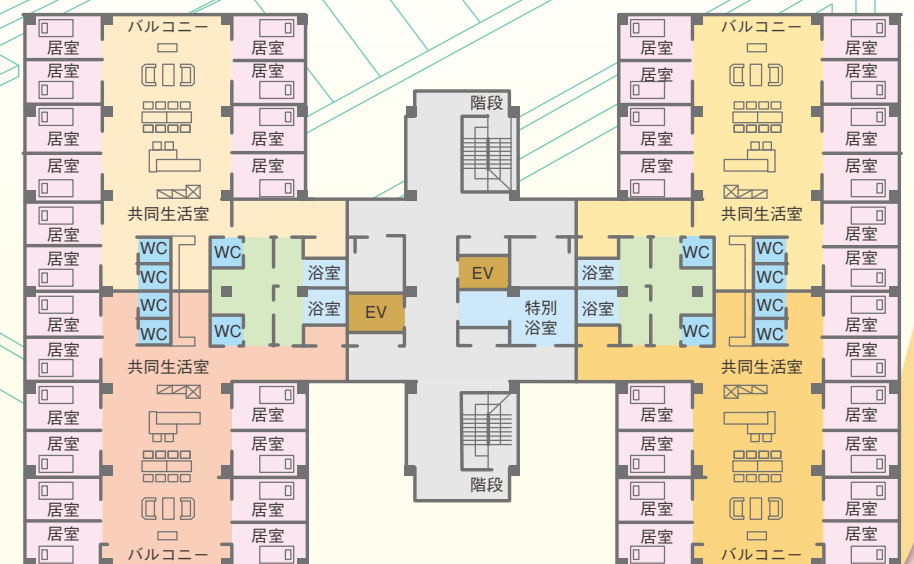
1F



2F



3F



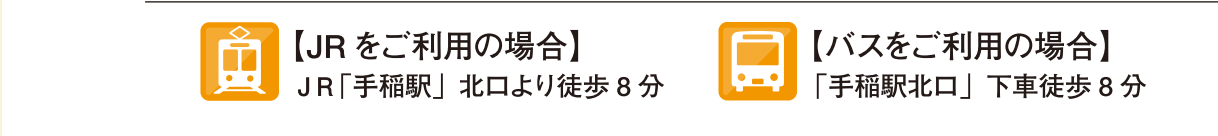
施設概要

設置主体：	社会福祉法人 溪仁会	実施事業：	特別養護老人ホーム	80名
名 称：	特別養護老人ホーム		短期入所生活介護（予防含む）	10名
	手稲つむぎの杜		通所介護（予防含む）	65名
開 設：	平成26年6月オープン予定		認知症対応型通所介護（予防含む）	12名
施設面積：	敷地面積8,757.74㎡		居宅介護支援事業	
	延床面積5,234.63㎡		介護予防センター	

交通のご案内



【特別養護老人ホーム 手稲つむぎの杜】
〒006-0812 札幌市手稲区前田2条10丁目1-7



協力医療機関

手稲溪仁会病院及び手稲家庭医療クリニックなど溪仁会グループの医療機関

**お申し込み
お問い合わせ**

社会福祉法人 溪仁会
特別養護老人ホーム 手稲つむぎの杜 開設準備室
〒064-0823 札幌市中央区北3条西28丁目2番1号 サンビル5階
社会福祉法人 溪仁会 法人本部内
TEL/011-685-3726 FAX/011-685-3880