

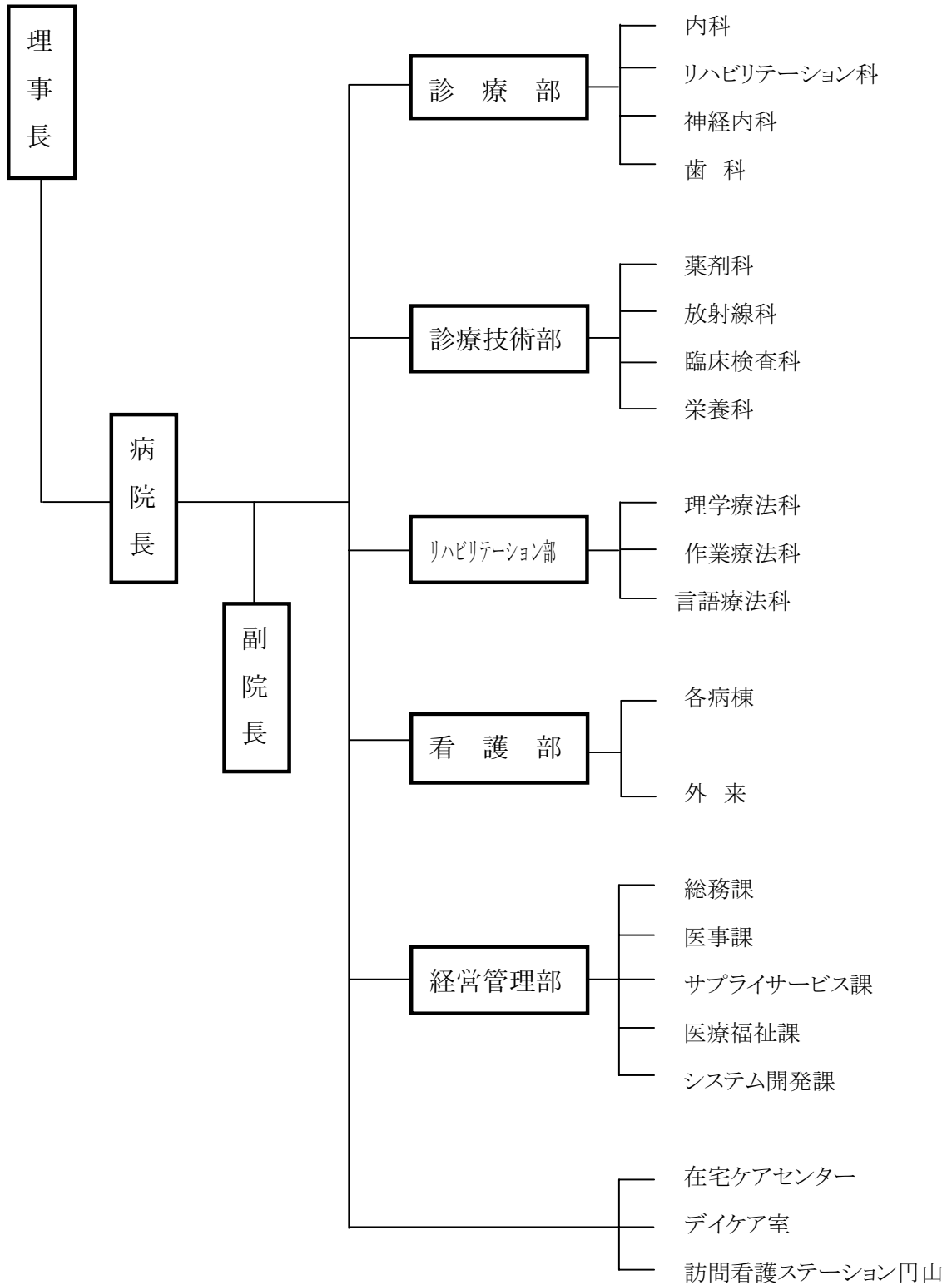
西円山病院

〔I〕病院機構

1. 現 況

開設年月日	1979年6月11日
院長名	峯 廻 攻 守
所在地	札幌市中央区円山西町4丁目7番25号
診療科目	内科・リハビリテーション科・神経内科・歯科
病院の種類	介護:介護療養型医療施設 医療:一般病床、療養病床
許可病床数	918床 介護保険適用 440床 医療保険適用 478床 内、一般病床 79床 回復期ハ 48床 特殊疾患 160床 療養病床 191床
職員数	医師 35名(内、非常勤7名) 看護師 247名 資格者(看護師除く) 94名 その他 411名 (計 787名)
施設基準	療養病棟入院基本料(I)、療養病棟療養環境加算(I) 入院時食事療養(I)、特別管理給食、薬剤管理指導 介護療養型医療施設(I)、障害者施設等入院基本料(II) 回復期リハビリテーション病棟、特殊疾患療養病棟(I) 総合リハビリテーション施設(A)、言語聴覚療法(I) 夜間勤務等看護加算3・4、院内感染防止対策・医療安全管理体制・褥瘡対策 整備、無菌製剤処理加算、通所リハビリテーション(I)
指定医療機関の種類	保険医療機関指定、生活保護法指定、結核予防法指定 特定疾患治療指定、札幌市すこやか健診、労災指定病院 原子爆弾被爆者医療取扱病院、歯周疾患検診
教育認定指定	日本老年医学会認定施設、日本神経学会認定施設、 日本リハビリテーション医学会認定施設、 臨床研修協力施設
教育実習	【歯科】 北海道大学歯学部 【看護部】 北海道大学医療技術短期大学部、北海道医療大学、札幌市立高等看護学院、ハイテクロノジー専門学校、北海道立衛生学院、自衛隊札幌病院准看護師学校、日本福祉看護学院 【薬剤科】 北海道医療大学、北海道薬科大学 【リハビリテーション部】 北海道大学医療技術短期大学部、札幌医科大学保健医療学部、北海道千歳リハビリテーション学院、日本福祉リハビリテーション学院、札幌総合医療専門学校、札幌リハビリテーション専門学校、北都保健福祉専門学校、仙台医療技術専門学校、札幌医療福祉専門学校、東京福祉専門学校、 関西学研医療福祉学院、東北文化学院大学、北海道医療大学、札幌医療科学専門学校、関西学研医療福祉学院、長野医療衛生専門学校 【訪問看護ステーション】 札幌市立高等看護学院、札幌医科大学保健医療学部

2. 組織図



3. 諸会議・委員会

名 称	構 成 員
運 営 会 議	専務理事・経営戦略部長・院長・副院長・経営管理部長・看護部長・総務課長
院 内 運 営 会 議 (医療問題検討会議)	院長・副院長・主任診療部長・経営管理部長・看護部長・リハビリテーション副部長・総務課長
医 局 会 議	院長・副院長・主任診療部長・診療部長・医長・医事主任
幹 部 会 議	院長・副院長・主任診療部長・経営管理部長・看護部長・各師(科)課長
師 長 会 議	看護部長・副看護部長・師長
合 同 会 議	看護部長・副看護部長・師長・主任
診 療 技 術 部 会 議	副院長・各科長(主任)
経 営 管 理 部 会 議	経営管理部長・各課長(主任)
ケ ア セ ン タ ー 会 議	所長・ケアマネジャー・その他
デ イ ケ ア 会 議	デイケア医長・師長・その他
ス テ ー シ ョ ン 会 議	所長・その他
医 療 評 価 委 員 会	院長・副院長・主任診療部長・診療部長・経営管理部長・看護部長・副看護部長・薬剤科長・リハビリテーション副部長・師長・総務課長・サブライサービス課長・総務主任
(I S O 推 進 会 議) (内部品質監査委員会)	主任診療部長・副看護部長・総務課長・サブライサービス課長 品質管理責任者・内部品質監査員
入 院 判 定 委 員 会	副院長・副看護部長・医療福祉課次長(主任)
倫 理 委 員 会	理事長・院長・副院長・主任診療部長・経営管理部長・看護部長・総務課長(主任)
シ ス テ ム 活 性 化 委 員 会	副院長・診療部長・経営管理部長・看護部長・リハビリテーション副部長・代表科(課)長
衛 生 管 理 委 員 会	医長・薬剤科長・副看護部長・代表師(科)課長・その他
学 術 研 修 委 員 会	歯科診療部長・その他
防 災 安 全 管 理 委 員 会	主任診療部長・経営管理部長・副看護部長・放射線科長・サブライサービス課長・その他
給 食 委 員 会	顧問・栄養科主任・代表師長・その他
薬 事 委 員 会	副院長・主任診療部長・診療部長・医長・薬剤科長・副看護部長・医事課長・その他
医 療 事 故 防 止 対 策 委 員 会	医長・看護部長・副看護部長・代表師長・薬剤科長・栄養科次長・言語療法科主任・システム開発課主任・総務主任
N S T チ ー ム	歯科診療部長・栄養科次長・主任診療部長・医長・師長・その他
褥 瘡 対 策 チ ー ム	医長・副看護部長・薬剤科長・栄養科主任・その他

4. 職員の状況

部 門 名	資格別又は 職能別内訳	人 員 数				
		職 員	嘱 託	パ ー ト	合 計	
医 局	医 師	25	0	0	25	
	非常勤医師	7	0	0	7	
	歯 科 医 師	2	0	1	3	
看 護	看 護 師	211	1	3	215	
	准看護師	32	0	0	32	
	そ の 他	262	24	15	301	
医 療	薬 剤	薬 剤 師	9	0	0	9
		そ の 他	1	0	3	4
	放 射 線	放 射 線 技 師	3	0	1	4
	臨 床 検 査	検 査 技 師	2	0	2	4
	P T	理 学 療 法 士	18	0	1	19
	O T	作 業 療 法 士	34	0	1	35
		そ の 他	0	2	0	2
	S T	言 語 聴 覚 士	10	0	0	10
	歯 科	歯 科 衛 生 士	4	0	1	5
		歯 科 技 工 士	1	0	0	1
そ の 他		1	0	0	1	
栄 養	管 理 栄 養 士	7	0	0	7	
	そ の 他	0	1	0	1	
医 療 福 祉	M S W	12	0	1	13	
	そ の 他	1	0	0	1	
事 務	総 務	12	0	0	12	
	医 事	7	2	2	11	
	サ ブ ラ イ	10	2	1	13	
	シ ス テ ム 課	2	0	0	2	
デ イ ケ ア	看 護 師	6	0	1	7	
	准看護師	0	0	0	0	
	介 護 福 祉 士	14	1	0	15	
ケ ア セ ン タ ー	そ の 他	1	3	4	8	
	保 健 師	3	0	0	3	
	看 護 師	1	0	0	1	
訪 問 看 護 ST	そ の 他	4	0	0	4	
	保 健 師	1	0	1	2	
	看 護 師	6	0	0	6	
計	作 業 療 法 士	4	0	0	4	
		713	36	38	787	

(2006年3月31日 現在)

5. 業務委託の状況

設 備 管 理 業 務	職 員 食 堂 業 務
防 災 管 理 業 務	検 査 業 務
清 掃 業 務	中 材 業 務
守 衛 業 務	保 育 業 務
搬 送 業 務	患 者 給 食 業 務