

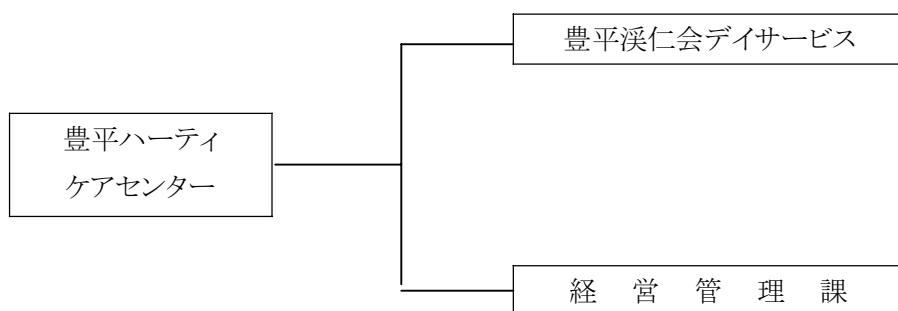
豊平ハーティケアセンター

〔I〕 施設機構

1. 現 況

名 称	豊平溪仁会デイサービス
開 設 年 月 日	2002年 8月 1日
セ ン タ ー 長	後 藤 進 一
管 理 者	齋 藤 康 浩
所 在 地	札幌市豊平区美園9条5丁目4番21号
事 業 の 種 類	通所介護
定 員	65名
開 設 主 体	医療法人 溪仁会

2. 組 織 図



3. 職員の状況

	職 員	パ ー ト	合 計
センター長	1		1
管理者兼生活相談員	1		1
経 理 ・ 総 務		1	1
看 護 師	1	2	3
介 護 福 祉 士	2		1
ヘルパー 1 級	1	1	2
ヘルパー 2 級	4	6	10
そ の 他	1		1
合 計			20

(2006年3月31日現在)

〔Ⅱ〕 建物概要

(1) 建物の概要

建物構造 鉄筋コンクリート

敷地面積 799.75 m²

〔Ⅲ〕 運営概要

月寒集計 豊平

	05/4	5	6	7	8	9	10	11	12	06/1	2	3	合計
通所介護													
延べ人数	1.075	1.119	1.190	1.135	1.249	1.220	1.130	1.223	1.183	1.022	1.002	1.093	13.641
1日平均	49	49	49	52	50	51	51	53	51	49	48	46	50