

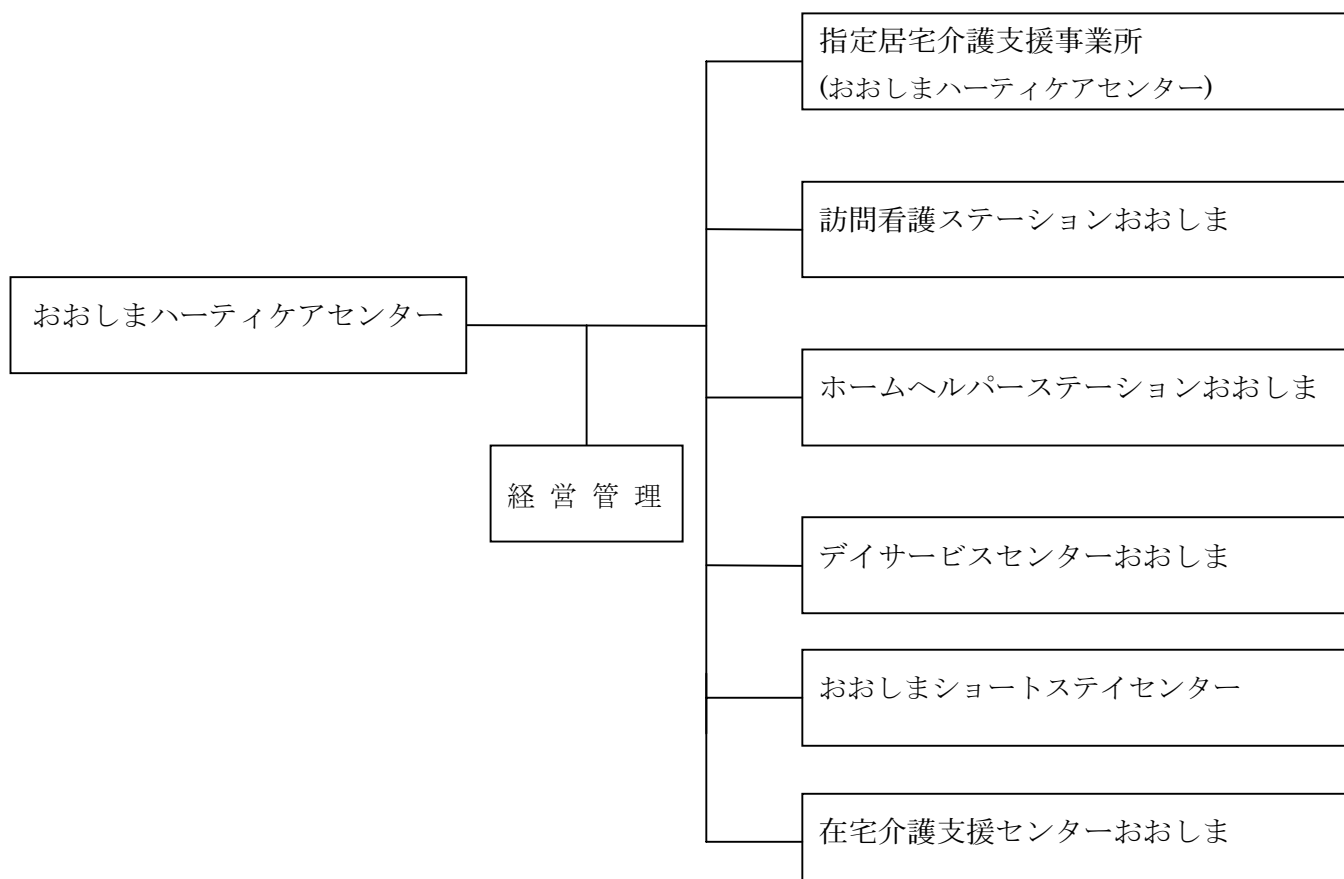
# おおしまハーティケアセンター

## 〔 I 〕施設機構

### 1. 現 況

名 称	おおしまハーティケアセンター
開 設 年 月 日	1999年8月15日
所 在 地	宮城県気仙沼市字廻館 55 番地 2
適 応 範 囲 事 業	①居宅介護支援 ②訪問看護 ③訪問介護 ④通所介護 ⑤短期入所生活介護(2005/8/1～)
付 帯 機 能	在宅介護支援センター
開 設 主 体	医療法人 溪仁会

### 2. 組 織 図



### 3. 職員の状況

		職員	嘱託	パート	合計
経営管理	総務・経理	1	1	1	3
	その他	0	0	1	1
訪問看護	看護婦	1	0	1	2
訪問介護	訪問介護員	1	0	6	7
通所介護 短期入所	看護師	2	0	1	3
	准看護師	0	0	1	1
	その他	4	1	12	17
居宅介護支援	看護婦	1	0	0	1
	その他	1	0	0	1
在宅介護支援	その他	1	0	0	1
合計		12	2	23	37

(2006年3月31日現在)

## 〔Ⅱ〕運営概要

### 1) 月報集計 おおしま

	05/4	5	6	7	8	9	10	11	12	06/1	2	3	合計
訪問看護													
利用者数	14	15	17	13	13	12	13	11	12	16	15	16	167
延べ人数	94	95	107	86	98	74	74	67	72	84	88	106	1045
1日平均	4.7	5.0	4.9	4.3	4.3	3.7	3.5	3.4	3.4	4.4	4.4	4.8	4.3
訪問介護													
利用者数(身障含む)	21	19	20	19	19	21	19	20	18	17	19	22	234
延べ人数(身障含む)	386	384	380	400	413	457	436	395	379	393	360	411	4794
1日平均	12.9	12.4	12.7	13.0	13.3	15.2	14.1	13.2	12.2	12.7	12.9	13.3	13.1
通所介護													
利用者数	50	49	52	53	58	55	56	58	59	56	56	55	657
延べ人数	457	497	538	501	531	556	492	536	540	488	496	550	6182
1日平均	20.8	21.6	23.4	22.8	22.1	24.2	23.4	23.3	24.5	20.3	20.7	20.4	22.2

居宅介護支援														
延べ人員	82	89	87	92	95	92	91	94	95	97	99	99	1112	
1日平均	4.1	4.7	4.0	4.6	4.1	4.6	4.3	4.7	4.8	5.1	5.0	4.5	4.6	
短期入所生活介護														
利用者数					34	26	17	19	19	15	18	23	171	
延べ人数					190	169	90	104	120	134	169	221	1197	
1日平均					6.1	5.6	2.9	3.5	3.9	4.3	6.0	7.1	4.9	

## 2)在宅介護支援センターおおしま 16年度運営実績

### ① 区分別相談件数

	実人員	延人員	延人員内訳					在宅福祉サービス 適応者	在宅福祉サービス内訳		実態把握件数	
			家族	本人	関係機関	協力員等	その他		介護保険	その他	年度初回	2回目以降
訪問	316	773	301	302	156	0	13	30	176	598	272	59
来所	44	114	53	6	50	0	5	17	48	69	22	1
電話	41	235	83	7	144	0	2	7	105	126	0	0
合計	401	720	437	315	350	0	20	54	329	793	294	60

### ②相談内訳別件数

	05/4	5	6	7	8	9	10	11	12	06/1	2	3	合計
介護方法や悩みに関する相談	13	7	13	10	9	10	9	8	8	22	16	13	138
高齢者や介護者の医療に関する相談	7	4	1	0	0	0	0	0	0	1	0	0	13
高齢者や介護者の健康に関する相談	1	10	11	2	3	7	13	6	12	10	6	5	86
サービスの照会等全般に関する相談	16	17	31	41	46	32	55	49	38	34	34	49	442
生活全般に関する相談	18	32	37	25	42	36	45	40	37	26	45	37	420
その他	23	6	2	5	14	10	18	38	36	31	41	34	258
合計	79	76	85	83	114	95	140	141	131	124	142	138	1348

### ③その他会議等の開催・出席状況

	05/4	5	6	7	8	9	10	11	12	06/1	2	3	合計
在宅介護支援センター運営会議開催	0	0	0	0	0	0	0	0	0	0	0	0	0
地域ケア会議参加	1	0	1	0	1	0	0	1	0	0	0	1	5
相談協力員懇談会開催	0	0	0	0	0	0	0	0	0	0	0	0	0
民生委員会参加	0	1	0	0	0	0	0	0	0	0	0	0	1
併設施設における夜間相談	0	0	0	0	0	0	0	0	0	0	0	0	0
その他	2	1	2	3	3	3	8	8	4	3	4	9	50