

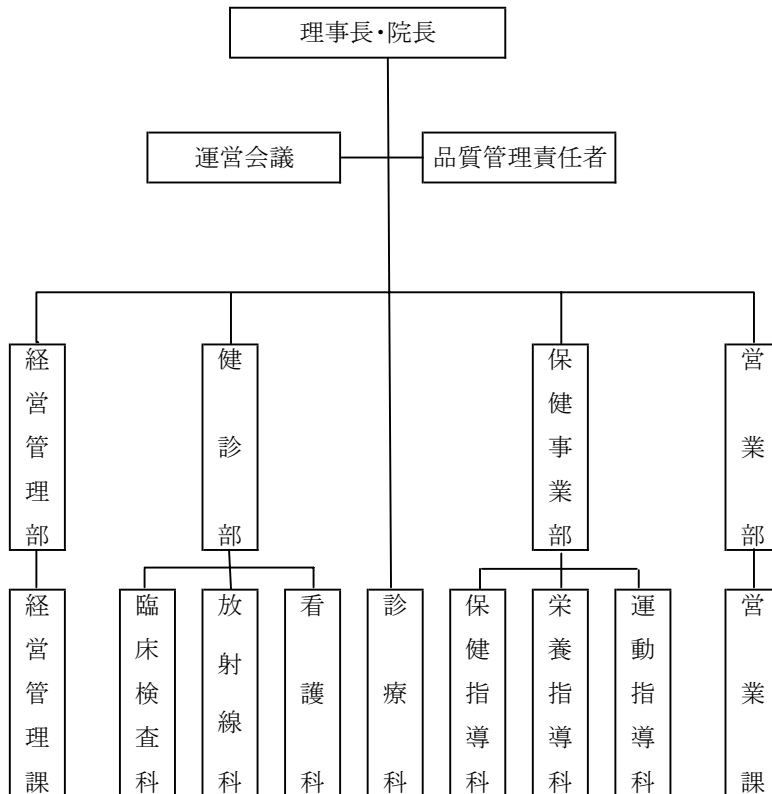
溪仁会円山クリニック

〔I〕施設機構

1. 現 況

名 称	溪仁会円山クリニック
開 設 年 月 日	1990年1月17日
院 長 名	道 家 充
所 在 地	札幌市中央区大通西26丁目3番16号
機 能	人間ドック健診施設
適 応 範 囲 事 業	①人間ドック(日帰り、1泊2日) ②健康診断(一般健診、生活習慣病健診) ③札幌市民(すこやか)健診 ④巡回健診 ⑤健診後のフォローアップ(保険診療による再検査・生活習慣病外来)
施 設 認 定	日本総合健診医学会 優良総合健診施設認定 日本病院会 優良自動化判定健診施設認定 政府管掌保険 生活習慣病健診施設認定

2. 組 織 図



3. 職員の状況

(単位:人)

		職員	パート	合計	
健診部		医師	1	1	
	放射線科	診療放射線技師	7		7
		助手	1		1
	検査科	臨床検査技師	8	5	13
	看護科	看護師	8	1	9
保険事業部	保健指導科	保健師	1	1	2
	栄養指導科	管理栄養士	1		1
	運動指導科	健康運動指導士	11	16	27
営業部		営業	11		11
経営管理部		事務	14	4	18
	合計		63	27	90

(2006年3月31日現在)

〔Ⅱ〕建物概要

(1) 建物の概要

建物構造 鉄筋コンクリート地上4階・地下1階建

建物面積 1,113.014㎡