

白石の郷

〔 I 〕 施設機構

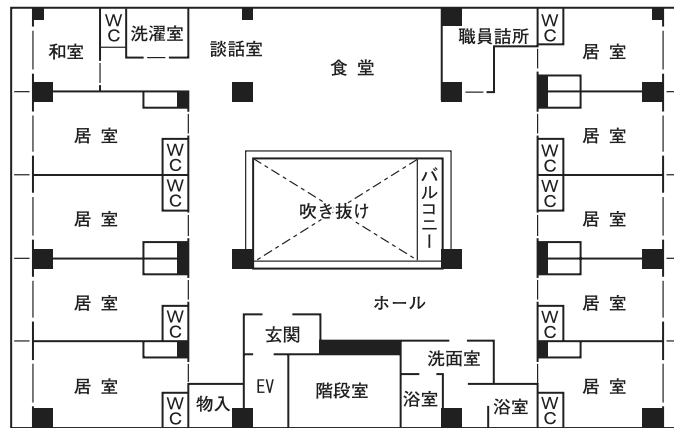
1. 現 況

| | |
|-------------|---|
| 名 称 | 白石の郷 |
| 開 設 年 月 日 | 2000年10月10日 |
| 所 在 地 | 札幌市白石区本郷通3丁目南1番16号 |
| 事業内容及び付帯事業 | ①認知症対応型共同生活介護(グループホーム) ②通所介護(デイサービス) |
| 施 設 定 員 | グループホーム 2・3F 18名(1ユニット9名×2) 通所介護 1F 50名(一般型) |
| 居 室 等 の 概 要 | グループホーム全個室(18室) |

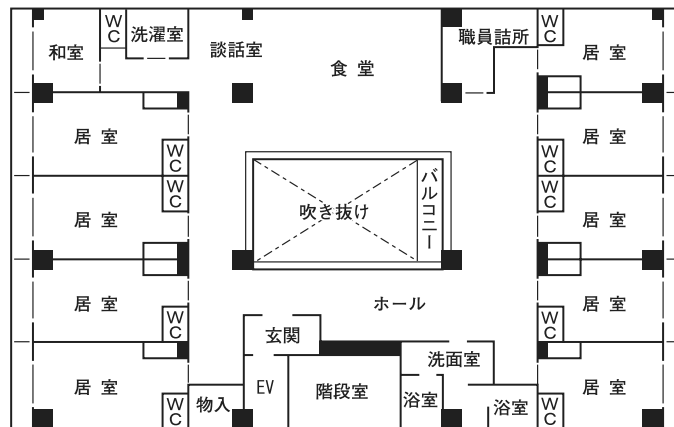
〔Ⅱ〕 建物概要

建物の概要

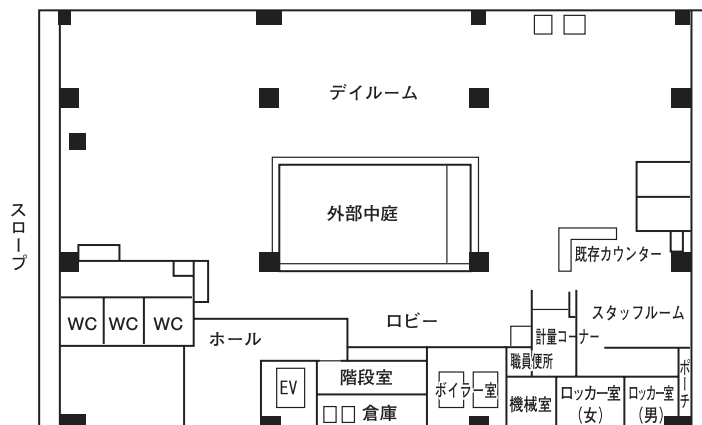
| | |
|-------|-----------------|
| 建物構造 | 鉄筋コンクリート造陸屋根3階建 |
| 建物延面積 | 1,204.04㎡ |
| 敷地面積 | 725.15㎡ |



3 F



2 F



1 F

2006年度 事業報告

白石の郷

【グループホーム（白石の郷）定員：18名】

| | 目 標 | 実 績 |
|----------|---------------------------|----------------|
| 延入所者数 | <u>6,450 人</u> | <u>6,490 人</u> |
| 一日平均入所者数 | <u>17.7 人</u> | <u>17.8 人</u> |
| 入所待機者 | <u>2 人</u> （3月末現在） | |
| 要介護度状況 | ： <u>平均要介護度 2.6</u> | |
| 協力医療機関 | ： <u>1. よつばクリニック</u> | |
| | ： <u>2. 札幌歯科口腔外科クリニック</u> | |
| | ： <u>3. _____</u> | |

【通所介護（白石の郷）：一般型60名】

| | 目 標 | 実 績 |
|----------|---------------------------------|-----------------|
| 延利用者数 | <u>15,687 人</u> | <u>14,175 人</u> |
| 一日平均利用者数 | <u>44.8 人</u> | <u>40.3 人</u> |
| 要介護度状況 | ： <u>平均要介護度 1.8</u> （要支援1・2を除く） | |