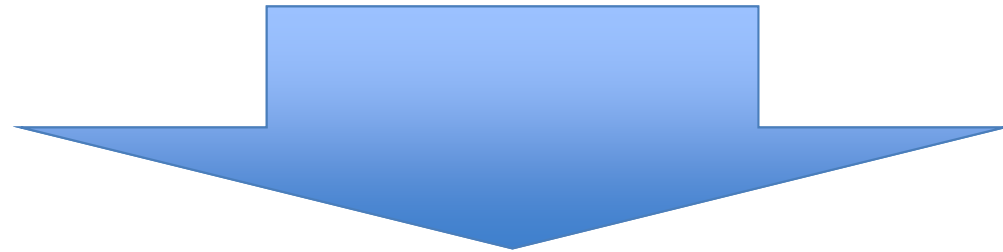




# 手稻溪仁会病院 救急科専門研修プログラム（案）

手稻溪仁会病院 救命救急センター  
奈良 理

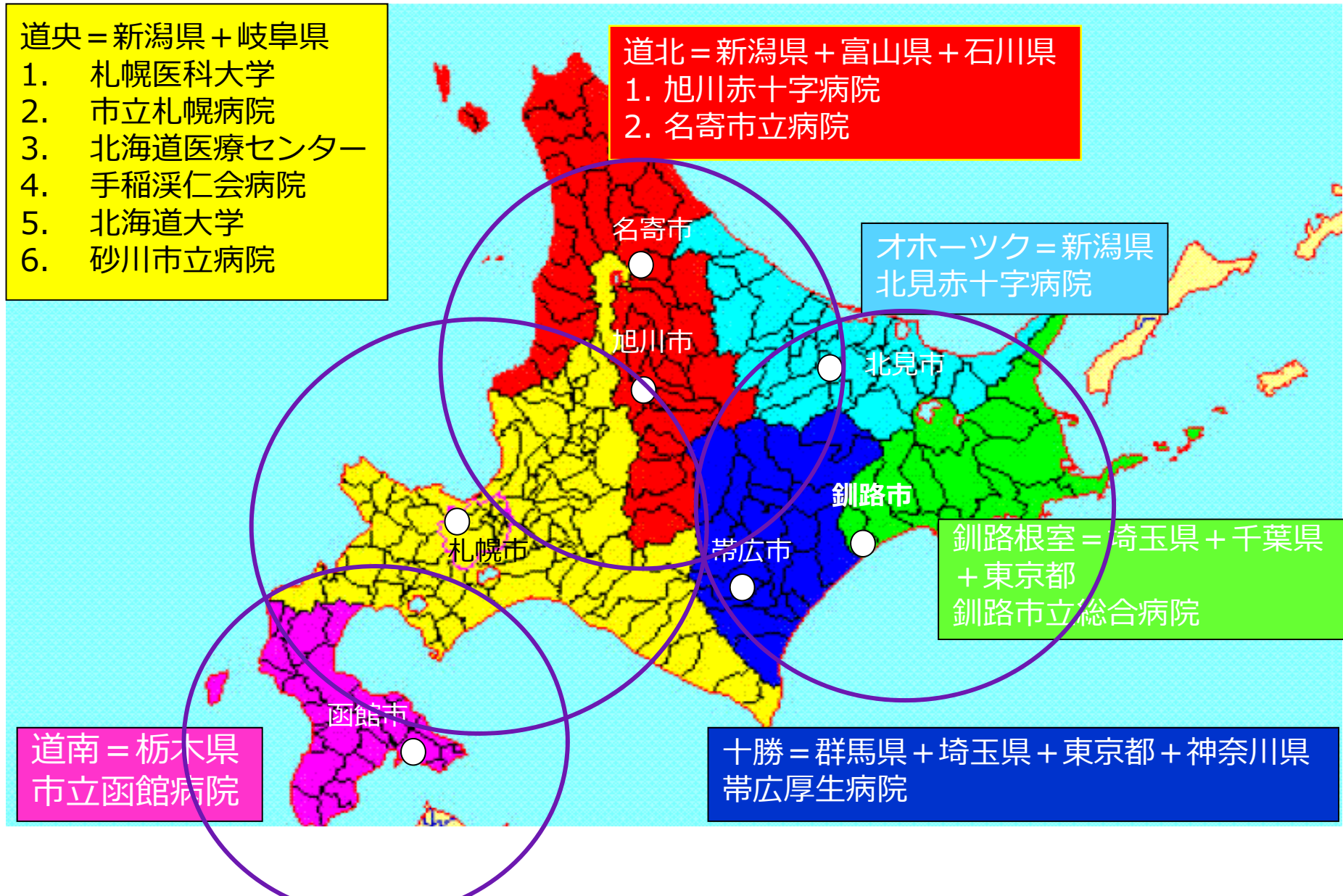
# 日本救急医学会北海道地方会 の考え



北海道の救急医療機関が協力し、  
北海道の救急医療将来を担う人材  
を養成する。

DUTYはありません

# 北海道内の3次医療圏と救命救急センター





# 手稻溪仁会病院

地域支援病院

救命救急センター

道央ドクターヘリ基地病院

災害拠点病院

初期臨床研修指定病院

DPC医療機関群I群

病床数：670床

特定集中治療室16床

救命救急病床30床

脳卒中ケアユニット15床

NICU6床

GCU6床

開放型病床5床



# 救命救急センター 2005年～

- 専従医：11名
- 救急指導医 2名
- 救急専門医 7名
- 集中治療専門医 2名
- 精神保健指定医 1名
- 航空医療認定指導者 1名
- 外傷専門医 1名
- 社会医学系指導医 2名
- 後期研修医 3名

## 連携と協力体制

### 当直診療科

内科，循環器科，消化器内科，外科，脳外科，  
産婦人科，小児科

### オンコール診療科

整形外科，心臓血管外科，麻酔科，呼吸器内科，血液内科  
耳鼻咽喉科，眼科，皮膚科，泌尿器科，腫瘍内科，腎臓内科  
皮膚科，放射線科，精神保健科，形成外科，歯科口腔外科



# 救急科研修プログラムの特徴

- オールラウンドな救急医の養成  
初期から三次までの救急診療  
ドクターヘリによる病院前診療  
メディカルコントロール
- サブスペシャリティーにつながる研修  
病院前救護、集中治療、災害医療、外傷治療  
臨床研究
- ガツンとやるだけではなく、ワークライフバランス  
を考えた勤務体制への移行  
勤務は日勤か夜勤の完全シフト制（12時間交替）

日本救急医学会

**救急医**をめざす君へ  
救急科専門医・専攻医のなり方など情報サイト

# 主な研修予定

研修期間：3年、募集人数：2名（予定）

	研究施設	主な内容
一年次	手稲溪仁会病院	初期から三次救急医療 ドクターヘリ、MC、災害医療
二年次	北海道大学 or札幌医科大学	高度救命医療と集中治療 リサーチマインドの修得
三年次	手稲仁会病院 市立釧路総合病院 or市立函館病院	初期から三次救急医療 ドクターヘリ 地方型救命救急センター研修



# 勤務概要（基幹施設分）

月曜日から日曜日	
8:00	外来及び病棟の申し送り、症例カンファレンス
9:00	日勤 (救急外来 or 病等管理 or ドクターヘリ)
20:00	外来及び病棟の申し送り 夜勤（救急外来と病棟管理）
8:00	

日勤：外来；スタッフ（後期研修医含）2名＋初期研修医2名  
：病棟1名，フライトドクター1名

夜勤：主に外来；スタッフ（後期研修医含）2名＋初期研修医2名

抄読会：第3火曜日 10:30-12:00

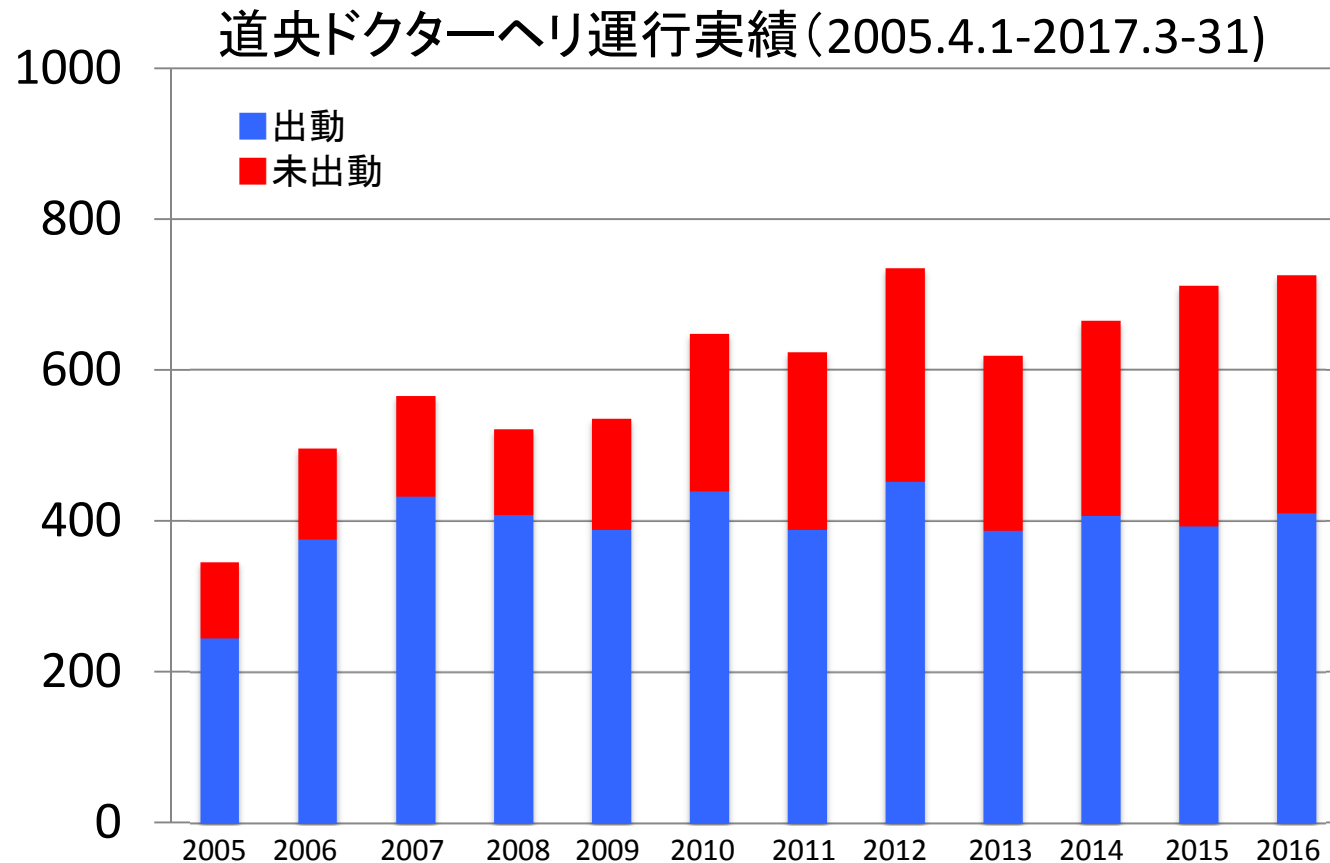
外傷カンファレンス：第4水曜日 7:30-8:30

ドクターヘリ事例検討会：6回／年



# 当院の救急患者数

	2015年度	2016年度
救急搬送数(内入院)	4,593(2,251)	5,297(2,545)
独歩患者数(内入院)	16,497(1,502)	15,830(1,619)
合計	21,090(3,753)	21,127(4,164)



# 救急科研修プログラムの特徴

## -ドクターヘリ-



救急医療の全てを網羅するオペレーション



# 災害医療

DMAT隊員：15名

医師5名（統括4名）

看護師4名

業務調整員6名

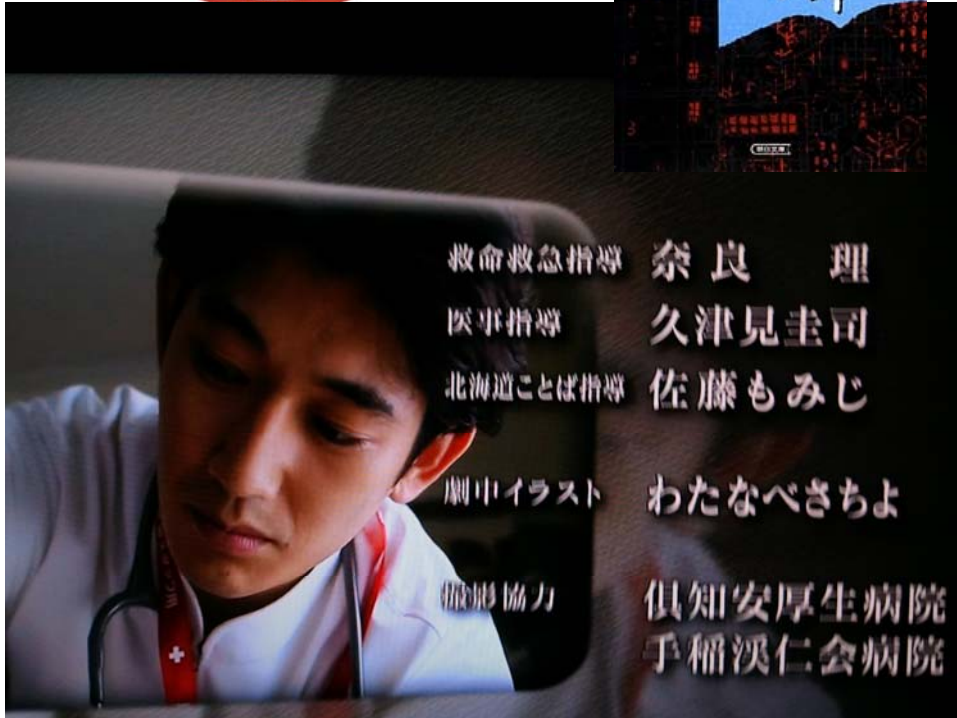
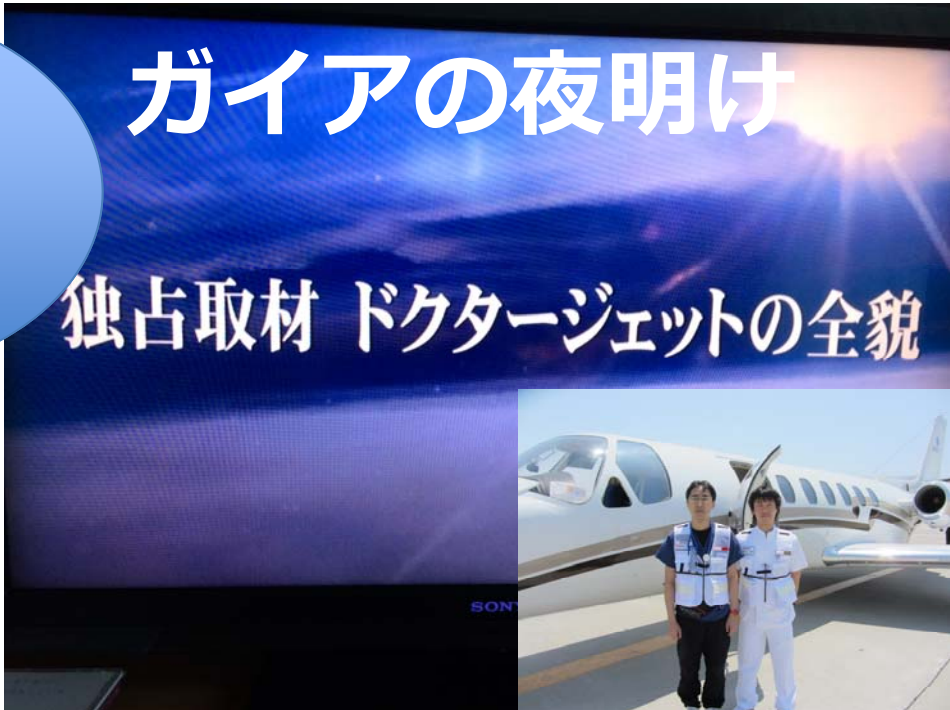
（薬剤師，臨床工学技士，放射線技師、事務職員）







こんな経験が出来ることもたまにはあります！





興味のある先生は救命救急センターにご連絡をお願いします。

