

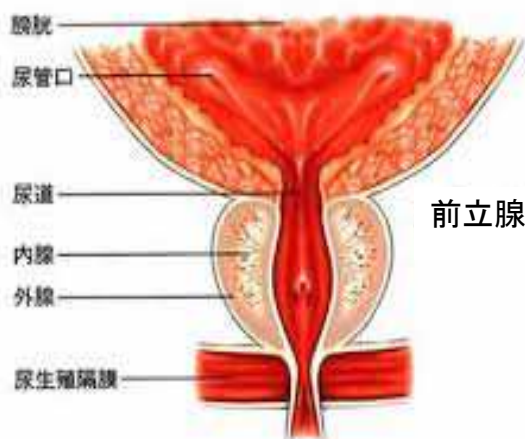
オフショ_ン検査

「前立腺腫瘍マーカー（PSA）検査」のご案内

**より早期に、無症状のうちに前立腺がんを発見するために
PSA 検査をお勧めします。**

PSA検査とは

PSA は前立腺から分泌されるタンパク分解酵素の一種で、正常なら精液中に分泌されますが、前立腺がんなど前立腺に異常があると、大量に血液中に流れ出します。この性質を利用して、PSA は前立腺がんを発見するための指標（マーカー）として、血液中の PSA 濃度を測定します。PSA の数値が高い場合は、前立腺がんが疑われます。



前立腺は男性だけに存在する器官で、膀胱のほぼ真下に位置し、クルミくらいの臓器で尿道の周りを取り囲んでいます。前立腺の主な働きは、精子の活動に必要な前立腺液を分泌することと考えられています。

しかし、加齢とともに前立腺には肥大症や癌が発生します。その発生には、男性ホルモン、高脂肪食、遺伝をはじめ、色々な要因が関係しています。

特に 50 歳を超えたら PSA 検査をお勧めします

がん統計白書などによると、患者数は 2000 年の約 2 万 3 千人に対し、2020 年には 3.4 倍の約 8 万人に増え、肺がんに次ぐ男性がんの二位になると予測されています。死亡者数の将来予測でも、2020 年には約 2 万 1 千人と、2000 年（約 7 千 5 百人）の 2.8 倍に増えるとみられています。

※PSP 検査は、がん以外の病気や健診当日の体調によって、陽性となる場合があります。

【料金】
3,000円（税別）

お申込み・お問合せ 溪仁会円山クリニック
電話 (011)611-7766

