

オフショ<sup>ン</sup>検査

# 「心臓エコー検査」のご案内

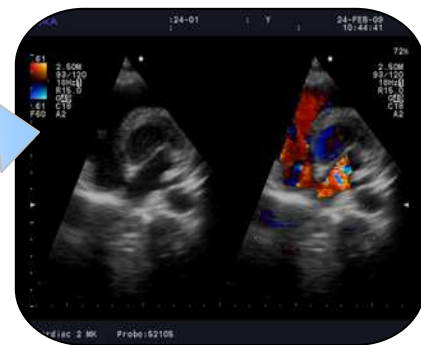
心臓エコー検査は心臓が、  
きちんと機能しているかを調べる検査です。

## 心臓エコー検査の特徴

- ❁ 痛みや臓器を傷つけるようなこと、超音波による副作用は全くないので「超音波なんて心臓に当てて大丈夫なのか」などと心配する必要はありません。

## 心臓エコー検査の方法

- ❁ 胸に超音波を当て、「心臓」の様子を見る検査です。ベッドに寝ていただき胸にゼリーをぬって検査をします。
- ❁ 検査時間は約60分です。



## 心臓エコー検査からわかること

- ❁ 心臓の大きさ、動き、弁や血流の状態などを観察します。
- ❁ 心筋梗塞や心筋症、心不全、弁膜症、先天性心疾患などがわかります。

## このような方にお勧めします

- ❁ 自覚症状のある方（動悸・息切れ・めまい・胸が締め付けられる感じ）
- ❁ 「心電図異常」や「不整脈」を指摘されたことがある方
- ❁ 胸部レントゲン検査で「心肥大」を指摘されたことがある方
- ❁ 心臓の雑音を指摘されたことがある方



【料金】  
15,000円（税別）

お申込み・お問合せ 溪仁会円山クリニック  
電話 (011)611-7766

