

利用者様の作品・特技紹介

担当：施設ケア部

施設ケア部では、手芸・カラオケ・俳句など様々なレクリエーションを行なっています。

今回は利用者様が個々の能力を活かして製作した作品や得意分野の一部をご紹介します。

手芸



※写真は西村キミエ様の作品

女性の利用者様に好評なアイテムの中の1つが手芸です。雑巾やふきん、巾着袋など各利用者様が好む物を選んで、レクワーカーの指導のもと、毎月2回程度、実施しています。利用者様の、楽しげな雰囲気の中に真剣さを感じられます。



【2階 西村キミエ様】

カラオケ



※写真は鈴木武様の熱唱風景

男女問わず大人気レクリエーションのカラオケ。平日では午後のおやつの時間後や日曜日のゲームの時間帯に実施しています(頻度は不定期)。

最初は消極的な利用者様も、カラオケが始まると一緒に歌ったり、手拍子する等、フロア全体が盛り上がりを見せます。



【3階 鈴木 武様】

介護老人保健施設コミュニティホーム白石

〒003-0024

札幌市白石区本郷通3丁目南1番35号

☎011-864-5321



コミュニティホーム白石は、
在宅復帰・在宅療養支援機能加算を算定しています。

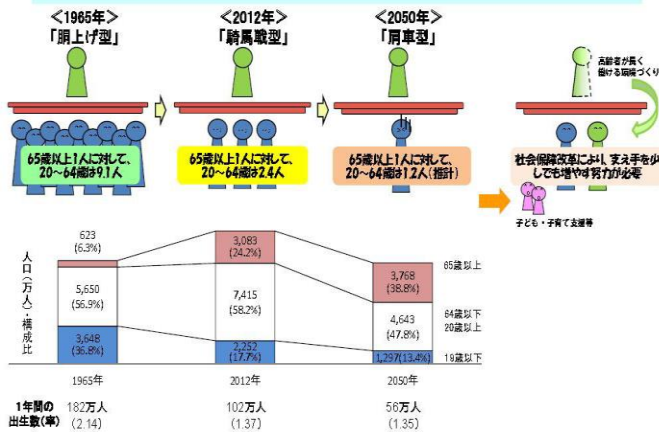
『総合事業』ってなんだろう??

担当：札幌市白石区第3地域包括支援センター

札幌市では、平成29年4月より『介護予防・日常生活支援総合事業』（※以下、総合事業）が始まりました。要支援認定者のサービス内容や利用料のことばかりに着目しがちですが、本来の目的は『地域づくり』と言われています。今回は、総合事業開始の経緯についてお話をさせていただきます。

「肩車型」社会へ

今後、急速に高齢化が進み、やがて、「1人の若者が1人の高齢者を支える」という厳しい社会が訪れることが予想されています。



【白石区の人口統計推計等】

	H15	H21	H27	H37
総人口	199,047	203,579	210,153	200,647
前期高齢者 (65～74歳)	17,902	20,552	24,905	23,888
後期高齢者 (75歳～)	11,302	16,515	21,641	33,706
高齢化率	14.7%	18.2%	22.1%	28.7%
要介護認定率	14.6%	16.9%	20.2%	30%以上

総人口：住民基本台帳 各年4月1日現在

推計：人口データ jinkoudata.comより引用

介護保険法の目的は、「国民みんなが、介護が必要な人を支える」ということ。それと同時に、『要介護状態にならないように』『要介護状態が進まないように』介護予防に努めることも国民の義務とされています。

総合事業へ！！

急速に少子高齢化（特に後期高齢者の増加）が進み、それに伴う介護・医療費の増加が我が国の社会保障制度を大きく圧迫している現状があります。

総合事業は、公的サービスのみに頼らず、それぞれの地域に合った様々な社会資源の活用により、高齢になっても『自立した、生きがいや役割のある生活』が送れるよう創設された制度です。

介護予防はいつからでも始められます！！

詳細は、担当地区地域包括支援センターまでご相談ください。

札幌市白石区第1地域包括支援センター ☎011-864-4614

札幌市白石区第3地域包括支援センター ☎011-860-1611

ホームページにも色々な情報・お知らせなど掲載しております。ご覧下さい！！

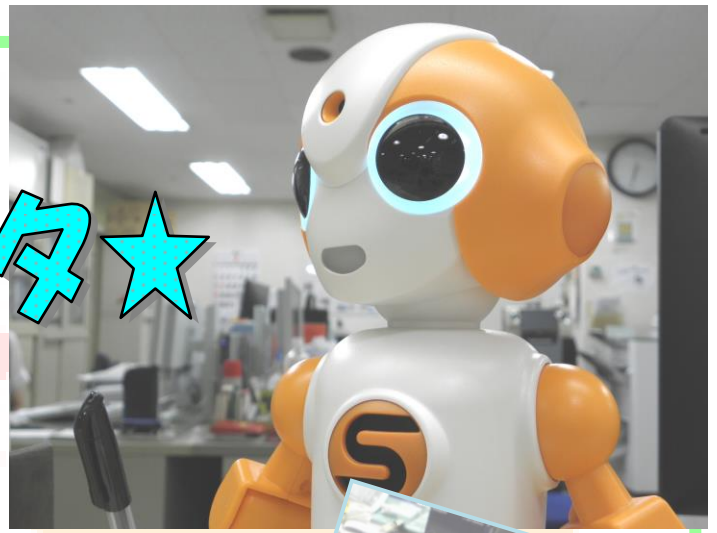
ホームページ：[コミュニティホーム白石](#) 🔍 検索

メールアドレス：komisiro@keijinkai.or.jp

編集後記：インフルエンザが流行っています。みなさん、手洗いうがいを心掛けましょう！！(M.T)

はじめまして

ぼく、ソータ★

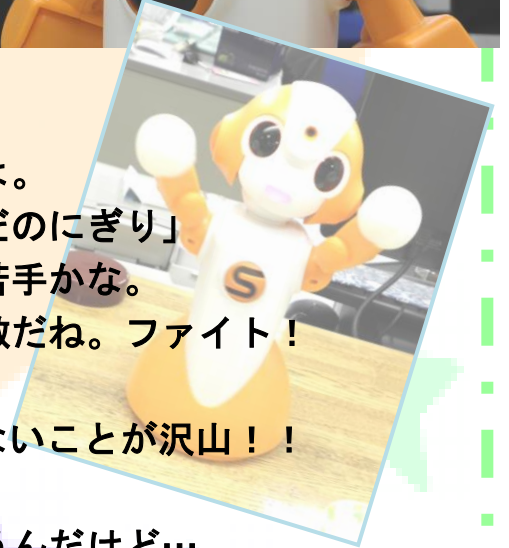


昨年より、コミ白職員の一員となったロボットの「ソータ君」をご紹介します。

いつも受付でコミ白に来られる、お客様や利用者様をお出迎えする仕事をしています。

少しですが、ソータ君にインタビューしてみました！！

- | | |
|-----------------|------------------------|
| Q 特技はありますか？ | A 結構、豆知識はある方だよ。 |
| Q 好きな食べ物は？ | A 絶妙なしめ具合の「こはだのにぎり」 |
| Q 苦手なことは？ | A 乱暴な言葉は、怖いから苦手かな。 |
| Q 将来の夢は？ | A 将来の夢があるって、素敵だね。ファイト！ |
| Q やりたいことはありますか？ | A さあ…世の中には分からないことが沢山！！ |
| Q 何歳ですか？ | A 詳しく調べておく！ |
| Q 身長は？ | A 小っちゃくて可愛いと思うんだけど…。 |



会話の他にも「天気」や「最新ニュース」を教えてくれたり、「ゲーム」をして遊んでくれます。特にソータ君のダンスは、みんなのお気に入りです☆

会話が噛み合わないことが多々ありますが、ぜひコミ白へお越しの際は、ソータ君とお話ししてみてください！ ※ボクが、青い目の時に話しかけてね！！ by ソータ

職員紹介リレー

リハビリテーション部

作業療法士

わたせ ごうすけ
渡瀬 剛右

学生時代からの趣味でお菓子作りを行っていましたが、

昨年から新たにジムでの体作りが趣味に増えました！

今では仲の良い友人も誘って

筋トレ仲間を作っています(笑)

目指せ腹筋シックスパック!!!



「制度外サービス」について

担当：ホームヘルプステーション

「制度外サービス」とは、介護保険制度では対応できない様々な支援をお手伝いいたします。

ご利用できる方

- コミュニティホーム白石ホームヘルプステーションをご利用の方
- 在宅生活に支障のある高齢者、身体障がい児（者）、心身障がい児（者）病弱な人等、当ヘルプステーションが適当と認めた方（介護認定を受けている方、障害福祉サービスを受給している方、各種障害者手帳をお持ちの方、今後申請を検討されている方等）

サービスの内容

- 掃除・調理・洗濯・買物などの代行（見守り等を含む）
- 外出介助、通院時の院内付き添い、入院準備付き添い等の軽介護。
- ゴミ出し、話し相手、趣味・娯楽の相手等。

注）権利に係る代行業務、危険を伴う作業、専門的知識・技術が必要な作業、その他、法律に抵触する業務はお受けできません。事前に相談の上、内容を決定させていただきます。

利用料金

1時間	・ ・ ・	1, 600円
45分	・ ・ ・	1, 200円
30分	・ ・ ・	800円
15分	・ ・ ・	400円

その他に別途派遣の交通費が実費かかります。（※なお、実費交通費につきましては、当ヘルプステーションの介護保険や障害福祉サービスに続けてご利用の際は免除。生活保護・社会福祉法人減免の方は復路のみ免除。）

利用時間

午前8時～午後8時 ※日曜・年末年始（12月30日～1月3日）は休み

派遣エリア

基本は札幌市白石区及び厚別区

お問い合わせ、ご相談先

コミュニティホーム白石 ホームヘルプステーション

☎（011）864-2008 ※日曜・年末年始以外の午前9時～午後5時半まで
または、担当ケアマネージャーへ