

併設サービス機関

在宅総合支援サービスとして各事業を併設しております。
ご自由にご見学できますので、
お気軽にお問い合わせ、ご連絡ください。

- 介護老人保健施設コミュニティホーム白石
- 指定居宅介護支援事業所コミュニティホーム白石
- コミュニティホーム白石ホームヘルパーステーション
- 札幌市白石区第1地域包括支援センター
- 札幌市白石区介護予防センター白石中央
- グループホーム白石の郷
- デイサービスセンター白石の郷



- 地下鉄** 東西線白石駅下車 7番出口より徒歩10分
- 中央バス** 白石区役所前下車 徒歩2分
- J R** 白石駅下車 徒歩15分

お申込み・お問い合わせ・ご見学は



社会福祉法人 溪仁会

コミュニティホーム白石 ショートステイセンター

(コミュニティホーム白石併設ケアセンター内)
〒003-0024 札幌市白石区本郷通3丁目南1-35

011-864-5321

FAX.011-864-9590

URL : <http://www.keijinkai.com/c-shiroishi/>

E-mail : komisiro@keijinkai.or.jp

小規模生活単位型指定短期入所生活介護 コミュニティホーム白石 ショートステイセンター



家庭的な環境の中で
安心して過ごせる
暮らしをサポートいたします

社会福祉法人 溪仁会

介護老人保健施設コミュニティホーム白石の
在宅総合支援サポートサービス

小規模生活単位型指定短期入所 生活介護（ショートステイ）とは

一時的にご家庭での日常生活に支障がある場合に、短期間入所して、それぞれの状態に合わせて食事・入浴などの日常生活援助のほか、レクリエーションなどをユニットごとに提供し、ご家庭に帰るまでの間、健康で・楽しく・明るく過ごしていただけます。

ご利用になれる方

40歳以上の介護保険対象者（要支援1、2・要介護1～5）
但し、40歳以上64歳までは特定の疾病に該当する方。

ご利用料金

●介護保険の法定利用料（自己負担1割）

●食費 1日 1,420円
（朝食420円 昼食500円 夕食500円）

●居住費 1日 2,090円

※利用者負担段階により食費、居住費は異なります。
※送迎時加算、また必要なサービスについては
実費となります。

ご利用までの流れ

利用希望

担当ケアマネジャーもしくは
当事業所ににご相談ください。

お迎え

ご利用日を決定し当日ご希望により
ご自宅までお迎えに行きます。

利用中

日常のお世話、レクリエーションなど楽しく
過ごしていただけます。

ご帰宅

快適に過ごせる充実した設備と安らぎの空間



共同生活室（食堂）



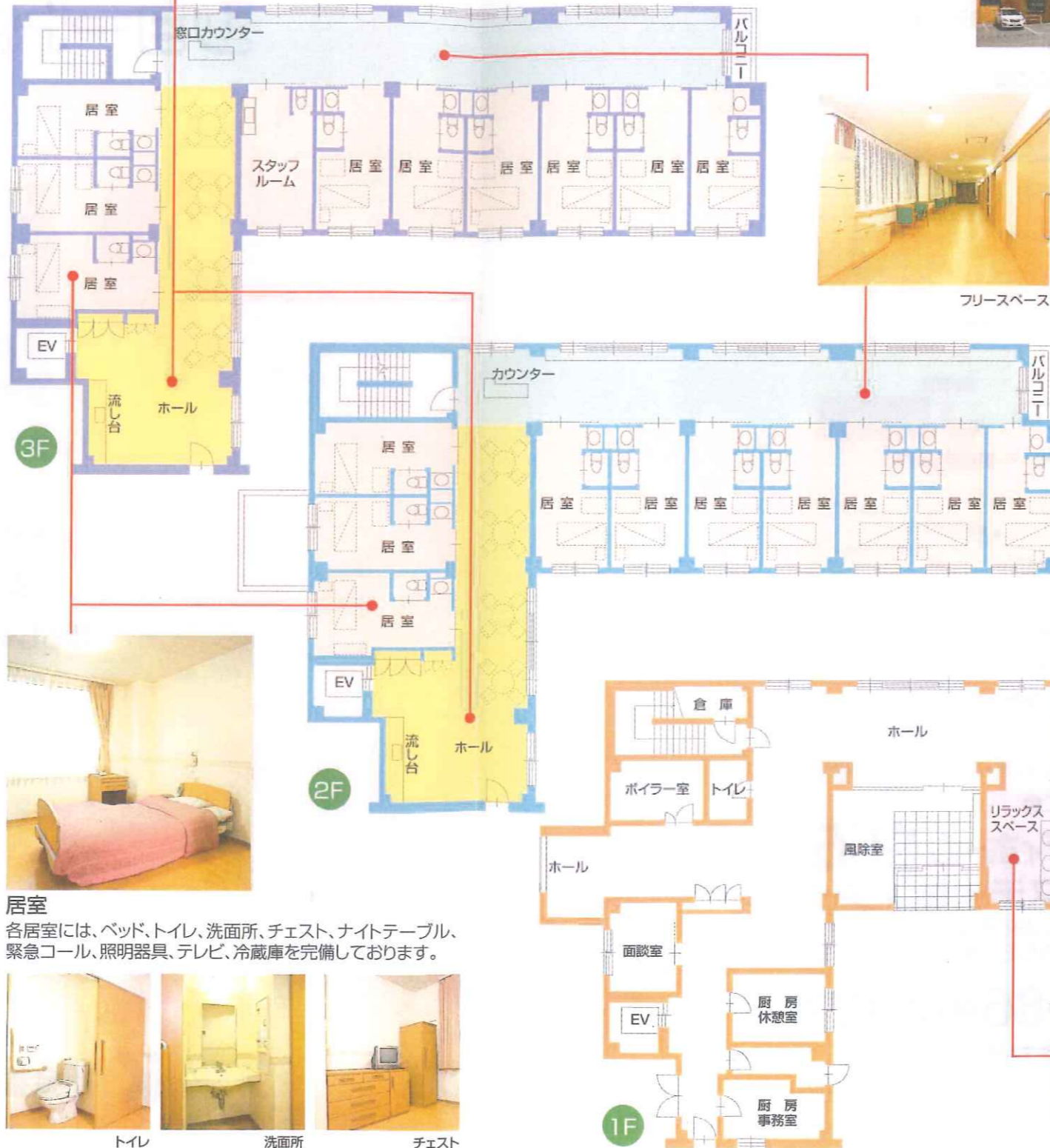
共同生活室（リビング）



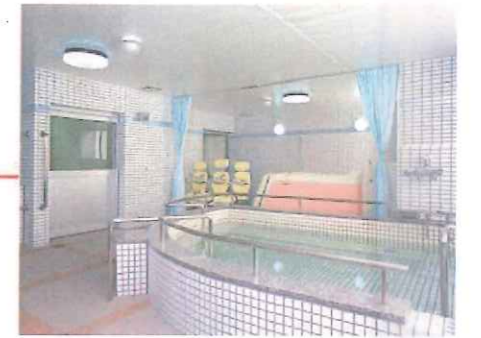
コミュニティホーム白石外観



ショートステイセンター外観



フリースペース



一般浴



機械浴

浴室（個室）



居室

各居室には、ベッド、トイレ、洗面所、チェスト、ナイトテーブル、緊急コール、照明器具、テレビ、冷蔵庫を完備しております。



トイレ



洗面所



チェスト



リラックススペース