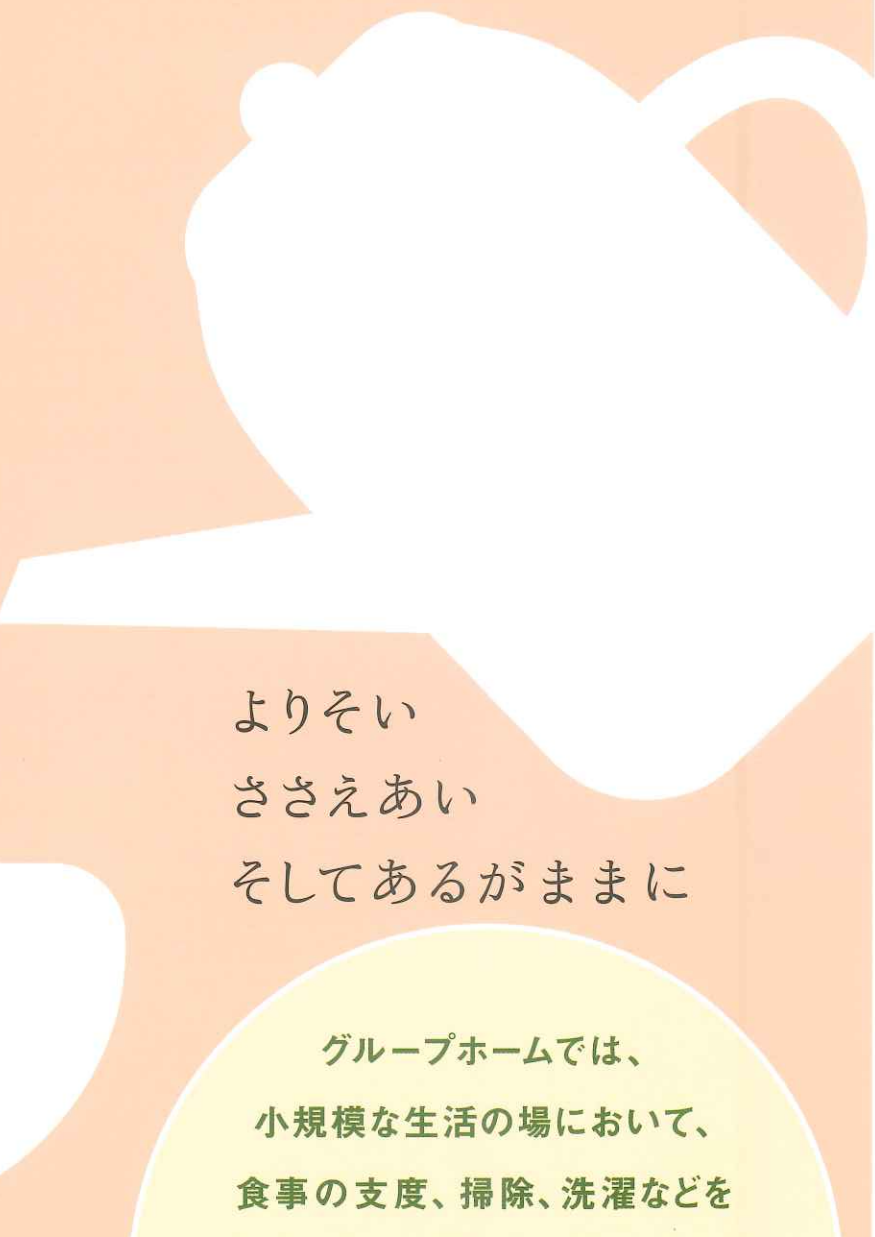




社会福祉法人 溪仁会  
グループホーム  
**白石の郷**



よりそい  
ささえあい  
そしてあるがままに

グループホームでは、  
小規模な生活の場において、  
食事の支度、掃除、洗濯などを  
入居者と介護員が共同で行い、  
家庭的な雰囲気の中で穏やかな生活を  
過ごせるようにお手伝いします。

## グループホーム白石の郷の運営理念

私達は、認知症という生活障害を持つ高齢者とその家族が、地域の中でその人らしい生活を安心して送ることが出来るよう、福祉・医療の連携のもとサポートいたします。



四季のうつろいを感じられる日々を大切に...

### 施設の概要

名称 社会福祉法人 溪仁会 グループホーム白石の郷  
 場所 札幌市白石区本郷通3丁目南1-16  
 直通番号 さくら通り(2階) (011)864-5861  
 わかば通り(3階) (011)864-5862  
 定員 18名(1ユニット9名)  
 居室 18室(Aタイプ:20㎡[12帖]ー8室)  
 (Bタイプ:17㎡[10帖]ー10室)  
 共有空間 食堂、居間、浴室、洗濯室

### 居室設備

トイレ(ウォシュレット式)、流し台、冷暖房、クローゼット、電動ベッド、カーテン、バルコニー、照明、緊急呼び出しコール

### 入居できる方

- 要支援2以上で認知症の診断を受けている方
- 認知症の原因となる病気が急変の状態がなく、共同生活を送るのに支障のない方
- 病的に安定し、常時医療機関で治療の必要のない方

## 間取り図

居室内部・トイレ・流し台



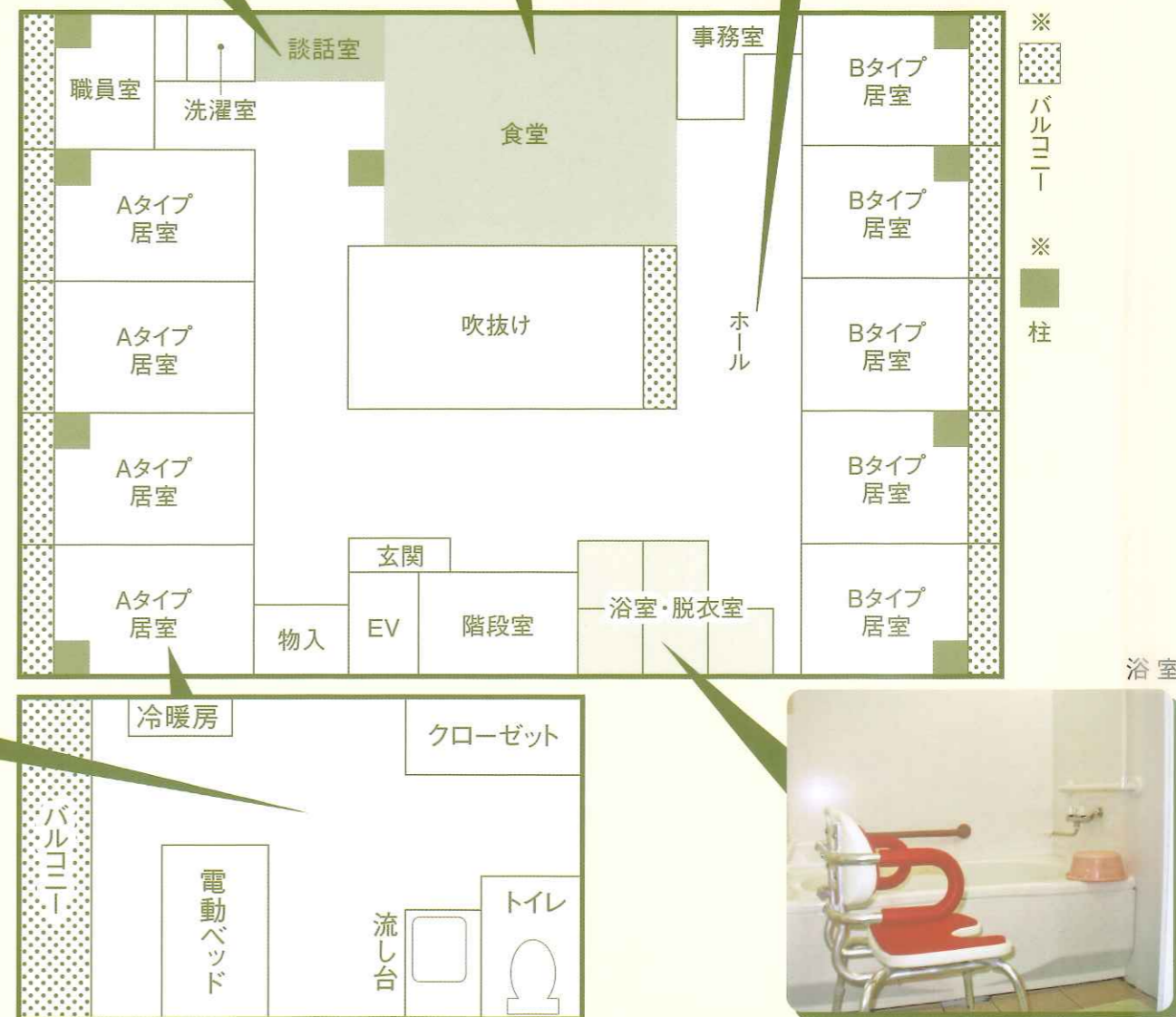
談話室



食堂

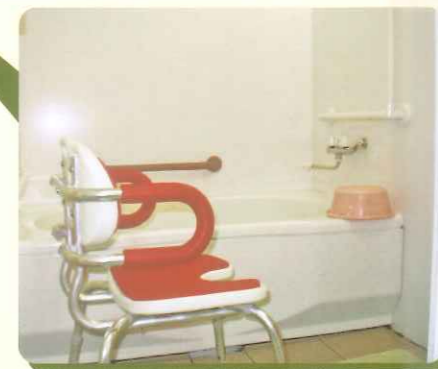


ホール



※居室内部の例

浴室



### 利用料金

〔家賃〕  
 Aタイプ:20㎡[12帖] 50,000円  
 Bタイプ:17㎡[10帖] 44,000円  
 〔食費〕1日 1,400円  
 〔光熱水費〕 15,600円

〔暖房費〕8,000円  
 (11月~3月加算)  
 〔介護保険〕1割、2割、3割負担  
 〔実費〕嗜好品、オムツ、理美容代、医療費

### 職員体制 24時間・365日体制でお手伝いいたします。

#### 関連施設

介護老人保健施設「コミュニティホーム白石」が併設されている他、「札幌西円山病院」や「手稲溪仁会病院」など保健・医療・福祉の溪仁会グループが協力体制を整えています。また、地域の医療機関とも連携しており、必要ときには受診、訪問診療も受けられます。



## 周辺案内

### 交通機関

 **地下鉄** 東西線『白石』駅下車 7番出口より徒歩10分

 **J R** JR北海道『白石』駅下車 徒歩15分



入居のご相談

見学

お問い合わせは



## グループホーム 白石の郷

# TEL(011)864-5861

FAX(011)864-3107

札幌市白石区本郷通3丁目南1-16

白石の郷の建物は1階がデイサービスセンターで、2階・3階がグループホームとなっております。  
「デイサービスセンター白石の郷」へのお問い合わせは **TEL (011)864-3100**